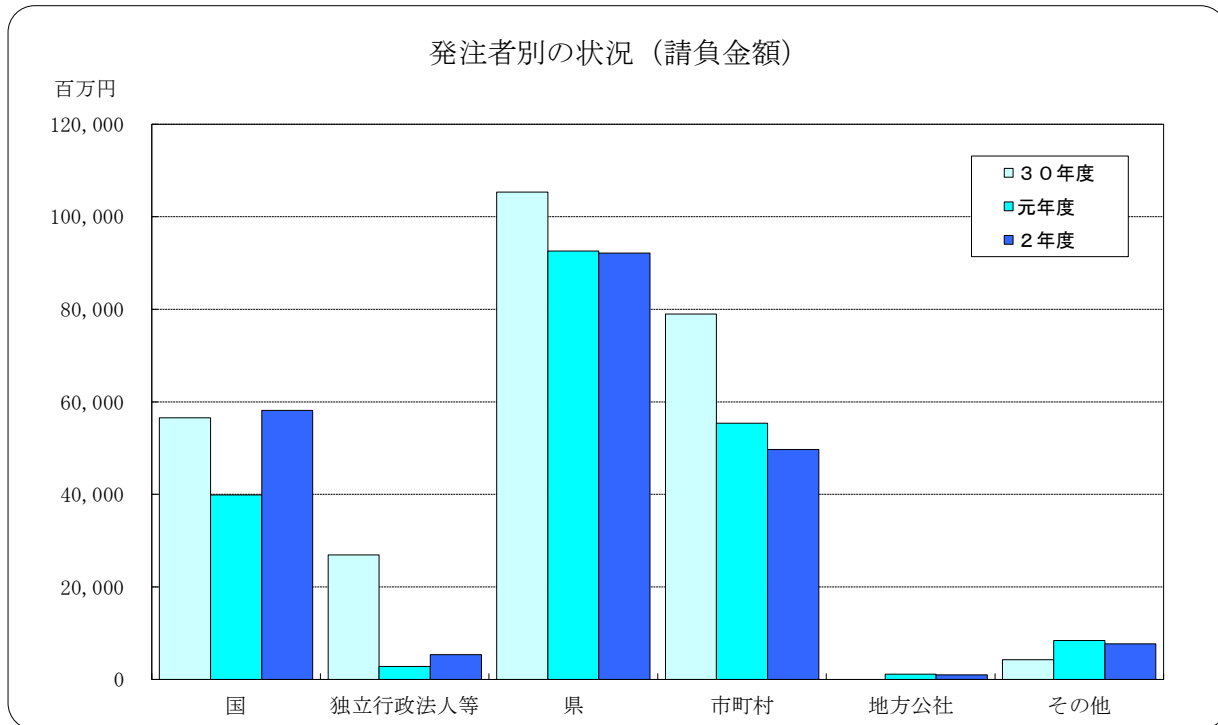


岩手県内における公共工事の動向 2020年4月～2020年8月



（金額単位：百万円）

| 項目 発注者 | 30年度 | | 元年度 | | 2年度 | |
|-----------|-------|---------|-------|---------|-------|---------|
| | 件数 | 請負金額 | 件数 | 請負金額 | 件数 | 請負金額 |
| 国 | 212 | 56,536 | 221 | 39,889 | 257 | 58,179 |
| 独立行政法人等 | 44 | 26,902 | 27 | 2,807 | 22 | 5,399 |
| 県 | 860 | 105,347 | 740 | 92,634 | 856 | 92,177 |
| 市町村 | 1,149 | 78,975 | 1,186 | 55,367 | 1,272 | 49,687 |
| 地方公社 | 0 | 0 | 10 | 1,166 | 5 | 977 |
| その他 | 65 | 4,282 | 96 | 8,394 | 68 | 7,724 |
| 合計 | 2,330 | 272,044 | 2,280 | 200,260 | 2,480 | 214,145 |

◆利用上の注意

- ・ 前払金保証契約の実績のうち、岩手県内で行われた工事について、件数、請負金額を発注者別に集計しています。
- ・ 集計は、当社が前払金保証契約を行った日（保証契約日といいます。）を基準としています。工事の請負契約日と保証契約日との間には、若干のタイムラグ（概ね半月以内）が発生する場合があります。

◆お問合せ先：業務部業務サービス課 電話03-3552-7528