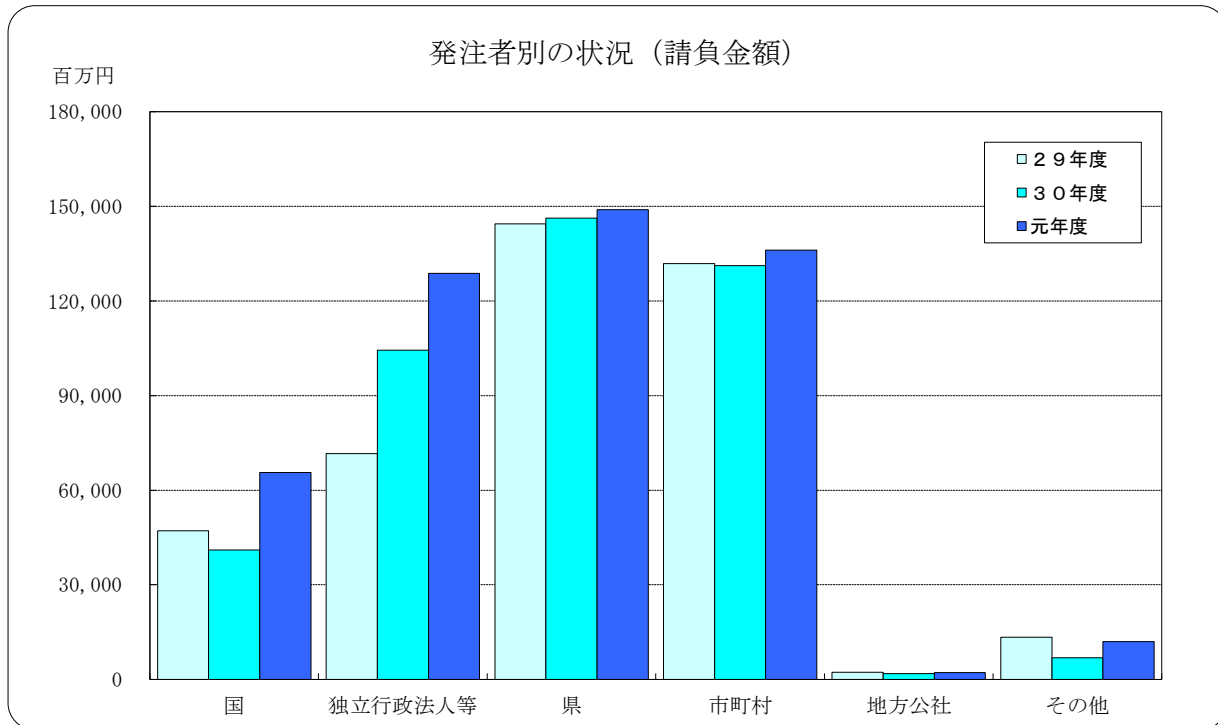


北陸地区における公共工事の動向 2019年4月～2020年3月



（金額単位：百万円）

| 項目 発注者 | 29年度 | | 30年度 | | 元年度 | |
|-----------|--------|---------|--------|---------|--------|---------|
| | 件数 | 請負金額 | 件数 | 請負金額 | 件数 | 請負金額 |
| 国 | 462 | 47,136 | 436 | 41,040 | 533 | 65,579 |
| 独立行政法人等 | 134 | 71,608 | 105 | 104,392 | 148 | 128,713 |
| 県 | 5,778 | 144,409 | 5,909 | 146,256 | 6,199 | 148,893 |
| 市町村 | 5,466 | 131,871 | 5,341 | 131,241 | 4,989 | 136,107 |
| 地方公社 | 63 | 2,298 | 78 | 1,816 | 63 | 2,163 |
| その他 | 185 | 13,341 | 165 | 6,828 | 167 | 11,990 |
| 合計 | 12,088 | 410,665 | 12,034 | 431,577 | 12,099 | 493,448 |

◆利用上の注意

- ・ 前払金保証契約の実績のうち、北陸地区で行われた工事について、件数、請負金額を発注者別に集計しています。
- ・ 集計は、当社が前払金保証契約を行った日（保証契約日といいます。）を基準としています。工事の請負契約日と保証契約日との間には、若干のタイムラグ（概ね半月以内）が発生する場合があります。

◆お問合せ先：業務部業務サービス課 電話03-3552-7528