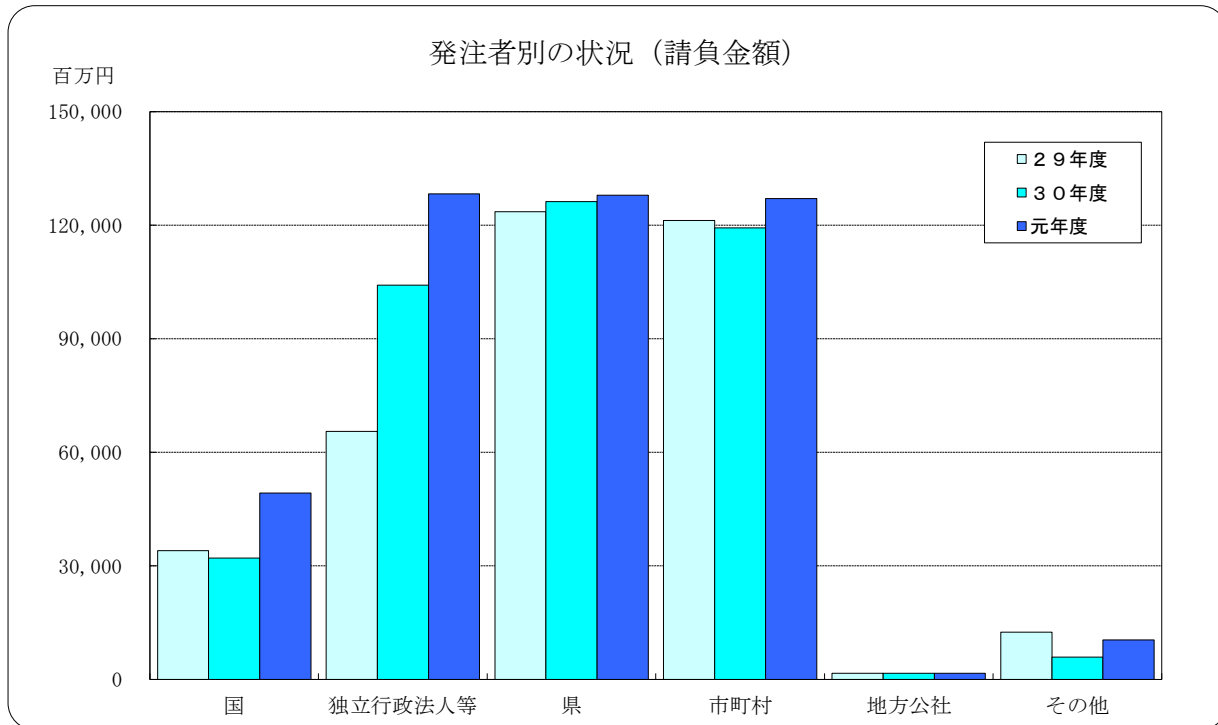


北陸地区における公共工事の動向 2019年4月～2020年1月



（金額単位：百万円）

| 項目 発注者 | 29年度 | | 30年度 | | 元年度 | |
|-----------|--------|---------|--------|---------|--------|---------|
| | 件数 | 請負金額 | 件数 | 請負金額 | 件数 | 請負金額 |
| 国 | 404 | 34,023 | 384 | 32,082 | 477 | 49,235 |
| 独立行政法人等 | 126 | 65,570 | 103 | 104,151 | 141 | 128,253 |
| 県 | 4,850 | 123,529 | 5,097 | 126,248 | 5,398 | 127,938 |
| 市町村 | 4,940 | 121,283 | 4,767 | 119,330 | 4,606 | 127,010 |
| 地方公社 | 57 | 1,624 | 72 | 1,642 | 58 | 1,656 |
| その他 | 177 | 12,535 | 145 | 5,898 | 145 | 10,485 |
| 合計 | 10,554 | 358,565 | 10,568 | 389,354 | 10,825 | 444,579 |

◆利用上の注意

- ・ 前払金保証契約の実績のうち、北陸地区で行われた工事について、件数、請負金額を発注者別に集計しています。
- ・ 集計は、当社が前払金保証契約を行った日（保証契約日といいます。）を基準としています。工事の請負契約日と保証契約日との間には、若干のタイムラグ（概ね半月以内）が発生する場合があります。

◆お問合せ先：業務部業務サービス課 電話03-3552-7528