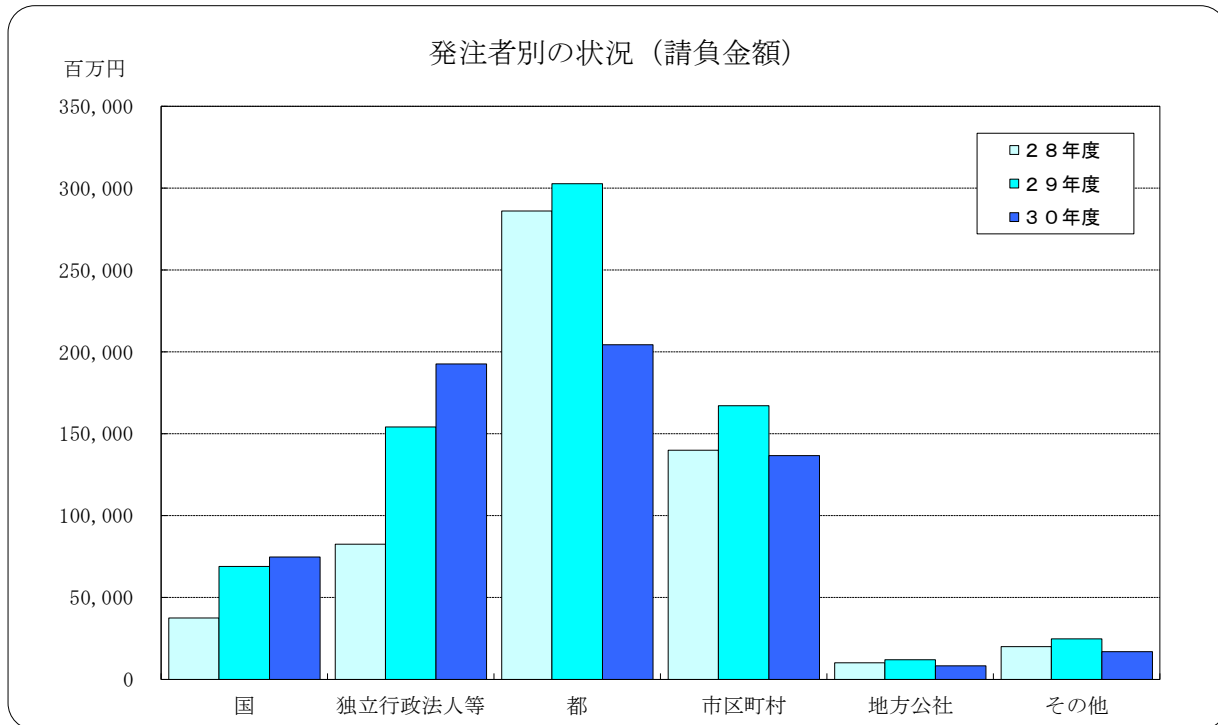


東京都内における公共工事の動向 2018年4月～2018年7月



（金額単位：百万円）

| 項目 発注者 | 28年度 | | 29年度 | | 30年度 | |
|-----------|-------|---------|-------|---------|-------|---------|
| | 件数 | 請負金額 | 件数 | 請負金額 | 件数 | 請負金額 |
| 国 | 120 | 37,594 | 127 | 69,100 | 150 | 74,680 |
| 独立行政法人等 | 145 | 82,516 | 194 | 154,223 | 205 | 192,654 |
| 都 | 1,468 | 286,055 | 1,379 | 302,746 | 1,345 | 204,304 |
| 市区町村 | 1,885 | 140,003 | 1,916 | 167,051 | 1,901 | 136,794 |
| 地方公社 | 134 | 10,131 | 162 | 12,107 | 134 | 8,402 |
| その他 | 60 | 20,116 | 49 | 24,771 | 52 | 16,932 |
| 合計 | 3,812 | 576,417 | 3,827 | 730,001 | 3,787 | 633,770 |

◆利用上の注意

- ・ 前払金保証契約の実績のうち、東京都内で行われた工事について、件数、請負金額を発注者別に集計しています。
- ・ 集計は、当社が前払金保証契約を行った日（保証契約日といいます。）を基準としています。工事の請負契約日と保証契約日との間には、若干のタイムラグ（概ね半月以内）が発生する場合があります。

◆お問合せ先：業務部業務サービス課 電話03-3552-7528