

前払金保証工事から見た東日本の

公共工事の動向

(令和8年1月)

CONTENTS

I. 全般の状況

1. 1月単月	・ ・ ・ ・ ・	1
2. 4月～1月累計	・ ・ ・ ・ ・	2

II. 発注者別状況


1. 1月単月	・ ・ ・ ・ ・	3
2. 4月～1月累計	・ ・ ・ ・ ・	4

III. 工事場所別状況

1. 1月単月	・ ・ ・ ・ ・	5
2. 4月～1月累計	・ ・ ・ ・ ・	6

参考資料

1 工事場所別状況(詳細版)	・ ・ ・ ・ ・	7
2 請負金額階層別状況	・ ・ ・ ・ ・	8
3 資本金階層別状況	・ ・ ・ ・ ・	9
4 当年度発注工事・過年度発注工事別状況	・ ・ ・ ・ ・	10
5 工事場所別・工種別状況	・ ・ ・ ・ ・	11
6 工事場所別・工事目的別状況	・ ・ ・ ・ ・	12

 東日本建設業保証株式会社

お問い合わせ先:経営企画部

電話 03-3552-7525/FAX 03-3552-7536

◆ 利用上の注意

- ・当社が前払金保証を行なった工事(業務を含む。以下同じ。)について集計しています。
- ・集計は、当社が前払金保証契約を行なった日(保証契約日といいます。)を基準としており、工事の請負契約日と保証契約日との間には、若干のタイムラグ(概ね半月以内)が発生する 場合があります。
- ・債務負担行為等に基づく工事については、前払金に対応する当該年度の出来高予定額を請負金額として計上しています。
- ・請負契約の変更により請負金額に増減があっても、前払金に影響がない場合は、増減額相当分は計上していません。
- ・発注者区分の「独立行政法人等」には独立行政法人のほか、高速道路会社、国立大学法人、大学共同利用機関法人、特殊法人等が含まれています。

I. 全般の状況

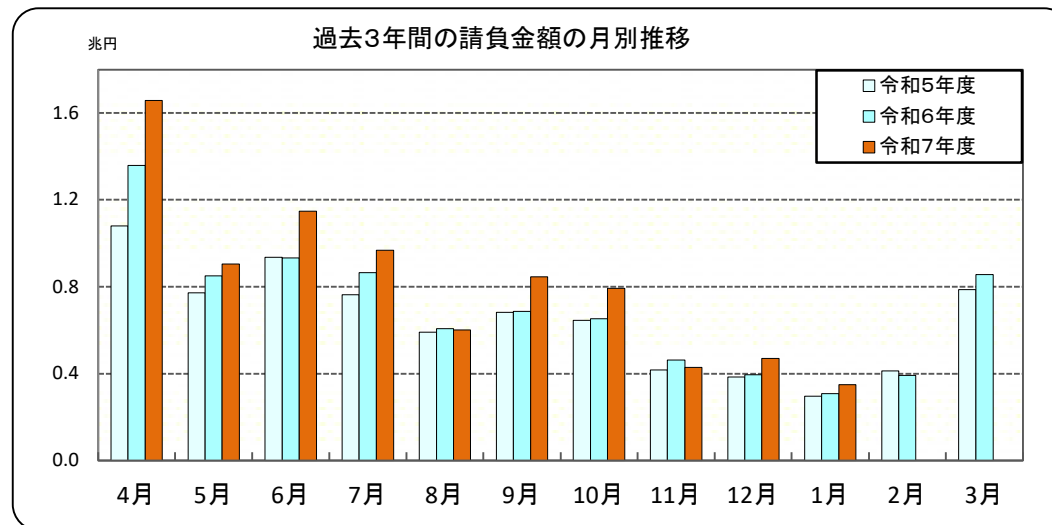
1. 1月単月

請負金額が2桁の増加

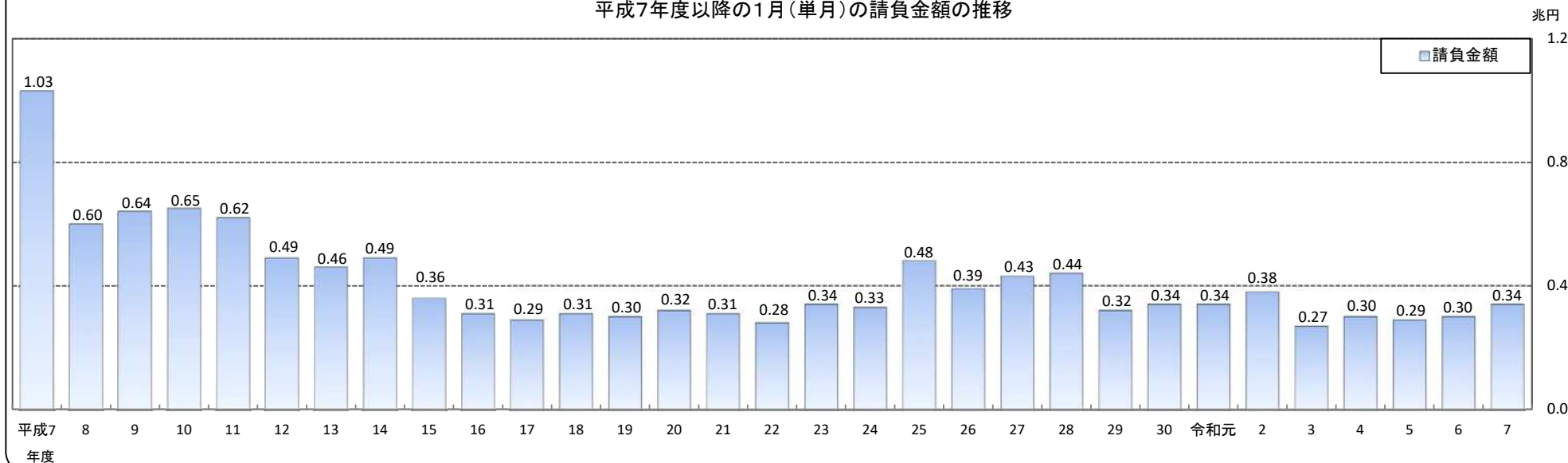
(金額単位: 億円)

	令和7年度	令和6年度	増 減	増減率
件 数	4,201	4,491	-290	-6.5%
請負金額	3,487	3,084	403	13.1%
保証金額	1,326	1,300	26	2.0%

当月の取扱は、件数が前年同月比-6.5%の4,201件、請負金額が+13.1%の3,487億円となった。



平成7年度以降の1月(単月)の請負金額の推移

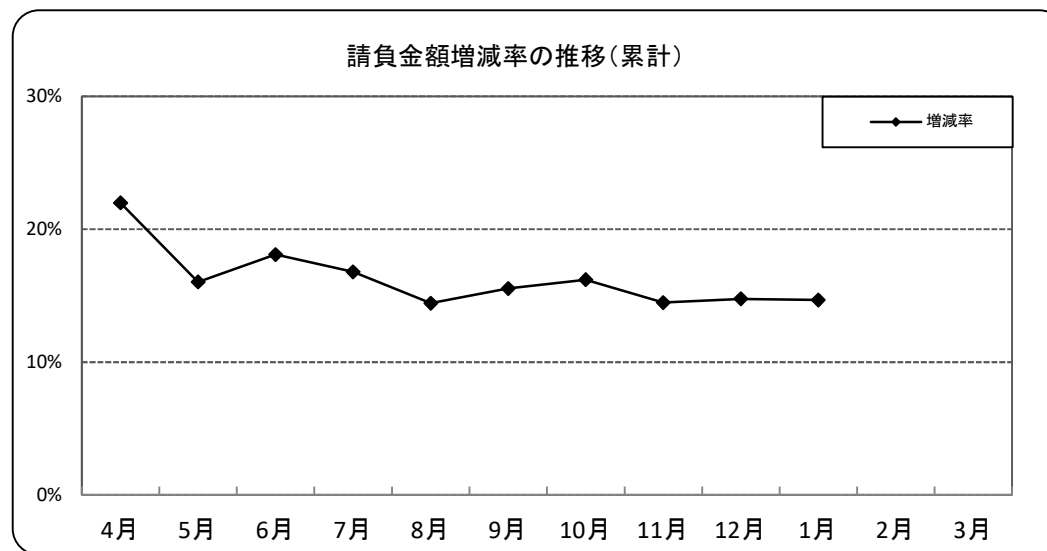


2. 4月～1月累計 請負金額が2桁の増加

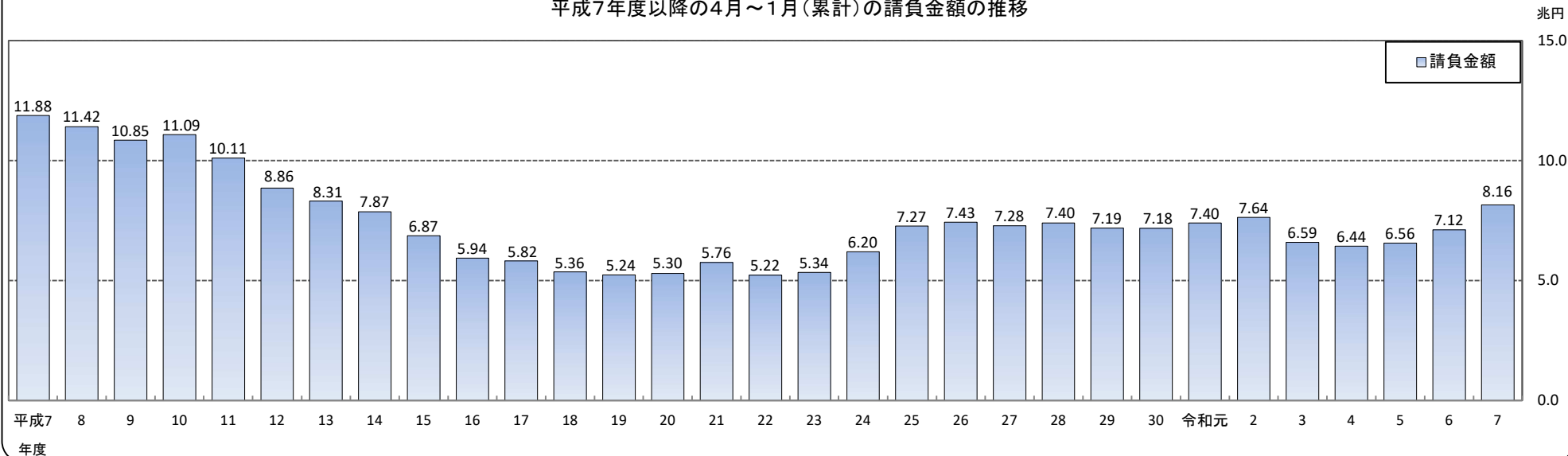
(金額単位:億円)

	令和7年度	令和6年度	増 減	増減率
件 数	105,025	106,765	-1,740	-1.6%
請負金額	81,660	71,207	10,452	14.7%
保証金額	30,881	27,233	3,647	13.4%

1月までの取扱は、件数が前年同期比-1.6%の105,025件、請負金額が+14.7%の8兆1,660億円となっている。



平成7年度以降の4月～1月(累計)の請負金額の推移



Ⅱ. 発注者別状況

1. 1月単月

独立行政法人等で著しい増加

(金額単位: 億円)

区分 発注者	請負金額		増減額	増減率	主 な 増 加	主 な 減 少
	令和7年度	令和6年度				
国	462	675	-212	-31.4%	最高裁判所(15)	環境省(-146)
独立行政法人等	458	247	210	84.8%	日本銀行(154)	中日本高速道路(-41)
都道府県	1,340	1,118	221	19.8%	東京(338) 茨城(15)	宮城(-33) 岐阜(-20)
市区町村	895	899	-3	-0.4%	神奈川(33) 石川(25)	東京(-53) 静岡(-29)
地方公社	51	40	11	28.8%	名古屋高速道路公社(6)	
その他	278	102	175	171.6%	東京医科大学(183)	
合 計	3,487	3,084	403	13.1%		

国で著しい減少、市区町村で微減となったものの、独立行政法人等、その他で著しい増加、地方公社で大幅な増加、都道府県でも2桁の増加となったため、全体としても+13.1%の増加となった。

(A) 国

最高裁判所などで増加したものの、環境省などで減少した。
環境省は福島地方環境事務所(-154億円)などで減少した。

(B) 独立行政法人等

中日本高速道路(株)などで減少したものの、日本銀行などで増加した。

(C) 都道府県

宮城、岐阜などで減少したものの、東京、茨城などで増加した。

(D) 市区町村

神奈川、石川などで増加したものの、東京、静岡などで減少した。
東京は北区(-58億円)などで、静岡は静岡市(-11億円)などで減少した。

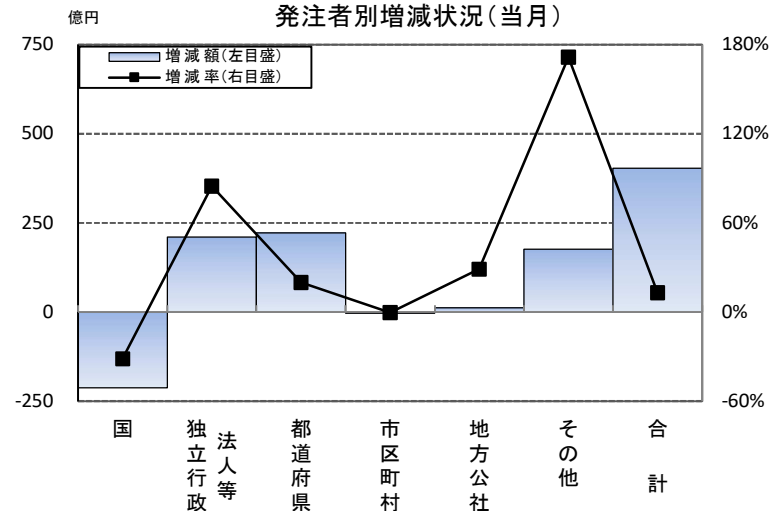
(E) 地方公社

名古屋高速道路公社などで増加した。

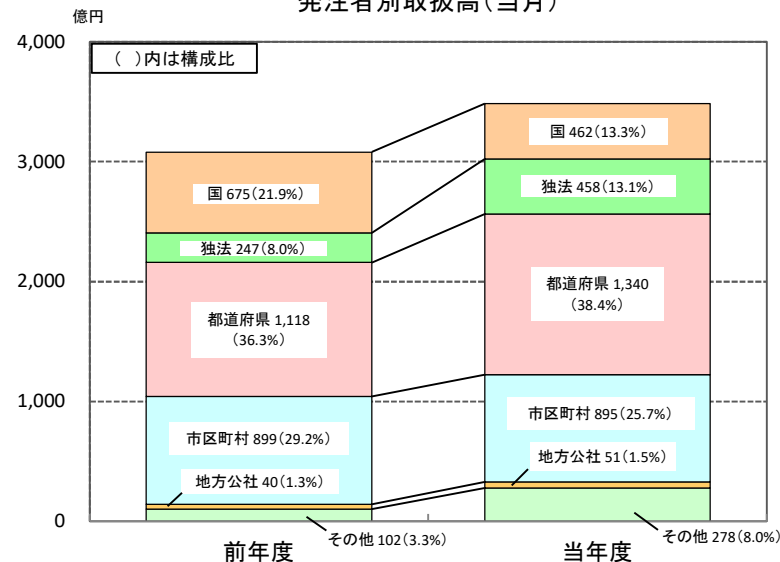
(F) その他

東京医科大学などで増加した。

発注者別増減状況(当月)



発注者別取扱高(当月)



2. 4月～1月累計

国、独立行政法人等、都道府県、市区町村で2桁の増加

(金額単位: 億円)

区分 発注者	請負金額		増減額	増減率	主 な 増 加	主 な 減 少
	令和7年度	令和6年度				
国	9,504	8,443	1,061	12.6%	防衛省(414)	外務省(-39)
独立行政法人等	8,948	7,666	1,282	16.7%	成田国際空港(790)	東日本高速道路(-597)
都道府県	24,519	22,220	2,298	10.3%	東京(1,145) 埼玉(266)	栃木(-77) 福井(-53)
市区町村	33,148	27,956	5,191	18.6%	東京(1,921) 愛知(815)	埼玉(-246) 福島(-138)
地方公社	914	890	24	2.7%	掛川市土地開発公社(44)	
その他	4,624	4,030	593	14.7%	東京たま広域資源循環組合(567)	
合 計	81,660	71,207	10,452	14.7%		

国、独立行政法人等、都道府県、市区町村、その他で2桁の増加、地方公社でも若干の増加となっているため、全体としても+14.7%の増加となっている。

(A) 国

外務省などで減少しているものの、防衛省などで増加している。
防衛省は北関東防衛局(+165億円)などで増加している。

(B) 独立行政法人等

東日本高速道路株などで減少しているものの、成田国際空港(株)などで増加している。

(C) 都道府県

栃木、福井などで減少しているものの、東京、埼玉などで増加している。

(D) 市区町村

埼玉、福島などで減少しているものの、東京、愛知などで増加している。
東京は品川区(+634億円)などで、愛知は名古屋市(+703億円)などで増加している。

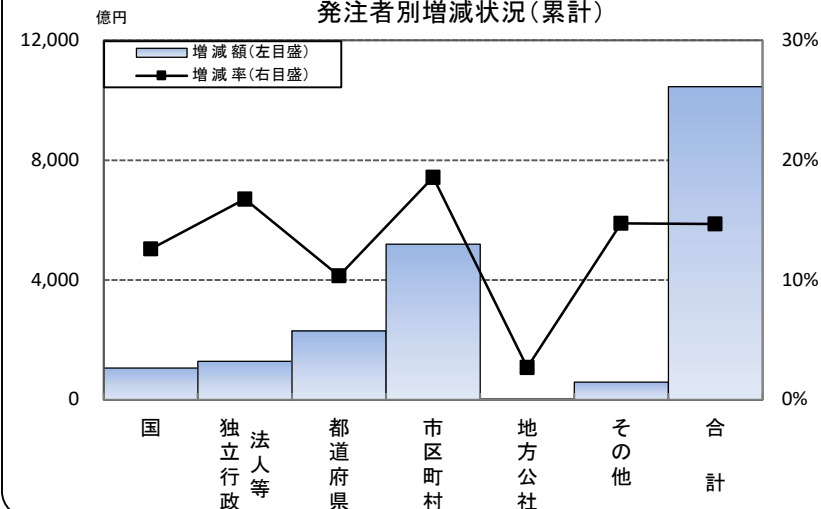
(E) 地方公社

掛川市土地開発公社などで増加している。

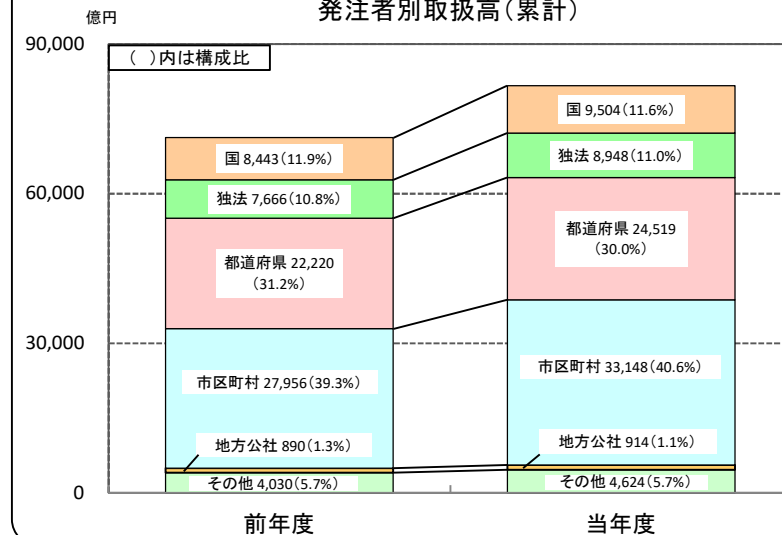
(F) その他

東京たま広域資源循環組合などで増加している。

発注者別増減状況(累計)



発注者別取扱高(累計)



Ⅲ. 工事場所別状況

1. 1月単月
関東で著しい増加

(金額単位:億円)

区分 地区	請負金額		増減額	増減率	主 な 増 加	+	主 な 減 少	-
	令和7年度	令和6年度						
東 北	409	487	-77	-16.0%	青森(14)	1	福島(-67) 秋田(-12)	5
関 東	2,088	1,475	613	41.6%	東京(581) 埼玉(68)	5	栃木(-48) 千葉(-12)	2
甲信越	198	253	-55	-21.8%	山梨(18)	1	新潟(-42) 長野(-30)	2
北 陸	244	238	5	2.5%	石川(16)	1	福井(-8) 富山(-1)	2
東 海	455	553	-97	-17.7%	三重(11)	1	愛知(-58) 静岡(-46)	3
その他	90	75	15	20.2%	※表中の「+」列は増加箇所数、「-」列は減少箇所数を表す。			
合 計	3,487	3,084	403	13.1%				

甲信越で大幅な減少、東北、東海で2桁の減少となったものの、関東で著しい増加、北陸でも若干の増加となったため、全体としても+13.1%の増加となった。

(A) 東北地区

青森で増加したものの、福島、秋田などで減少した。
福島は国(-152億円)などで、秋田は県(-12億円)などで減少した。

(B) 関東地区

栃木、千葉で減少したものの、東京、埼玉などで増加した。
東京は都(+338億円)などで、埼玉は独立行政法人等(+48億円)などで増加した。

(C) 甲信越地区

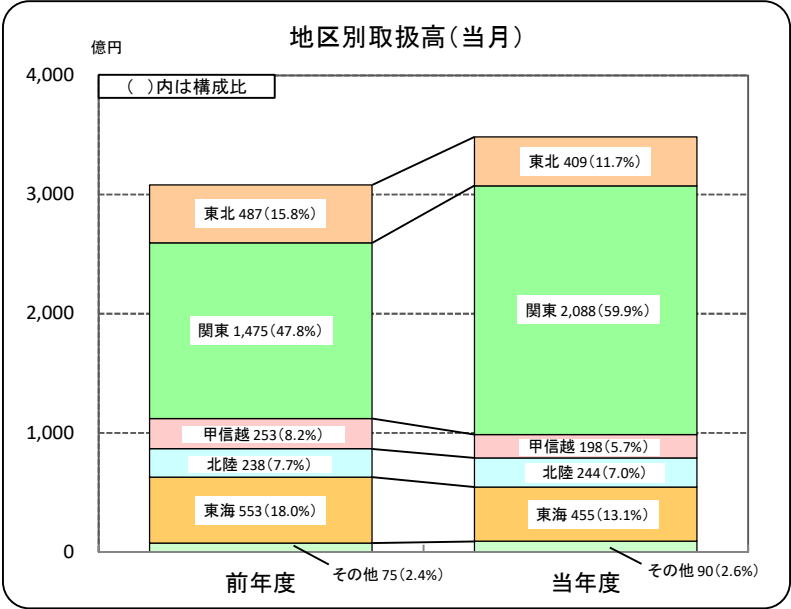
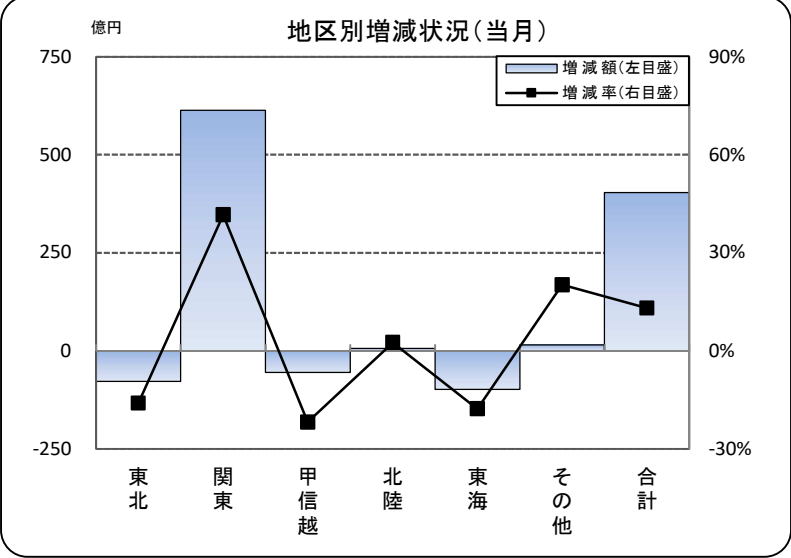
山梨で増加したものの、新潟、長野で減少した。
新潟は市町村(-28億円)などで、長野は国(-23億円)などで減少した。

(D) 北陸地区

福井、富山で減少したものの、石川で増加した。
石川は市町(+25億円)などで増加した。

(E) 東海地区

三重で増加したものの、愛知、静岡などで減少した。
愛知は国(-52億円)などで、静岡は市町(-29億円)などで減少した。

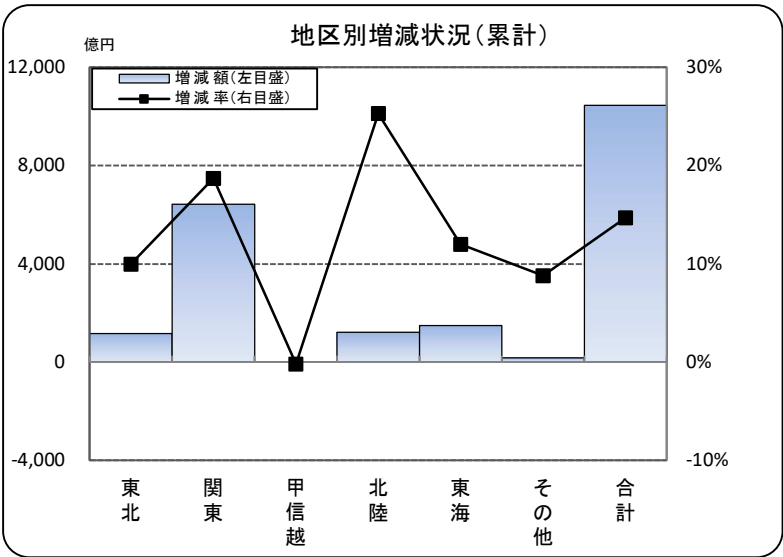


2. 4月～1月累計 北陸で大幅な増加

(金額単位:億円)

区分 地区	請負金額		増減額	増減率	主 な 増 加		+	主 な 減 少		-
	令和7年度	令和6年度								
東 北	12,774	11,609	1,164	10.0%	山形(340)	宮城(321)	6			0
関 東	40,766	34,344	6,421	18.7%	東京(4,679)	千葉(1,304)	5	茨城(-84)	群馬(-38)	2
甲信越	5,980	5,995	-14	-0.2%	長野(46)	山梨(23)	2	新潟(-84)		1
北 陸	6,036	4,817	1,219	25.3%	石川(1,119)	富山(135)	2	福井(-35)		1
東 海	13,889	12,405	1,483	12.0%	愛知(1,108)	静岡(426)	3	岐阜(-309)		1
その他	2,214	2,035	178	8.8%	※表中の「+」列は増加箇所数、「-」列は減少箇所数を表す。					
合 計	81,660	71,207	10,452	14.7%						

甲信越で微減となっているものの、北陸で大幅な増加、東北、関東、東海でも2桁の増加となっているため、全体としても+14.7%の増加となっている。



(A) 東北地区

すべての県で増加している。

山形は市町村(+175億円)などで、宮城も市町村(+211億円)などで増加している。

(B) 関東地区

茨城、群馬で減少しているものの、東京、千葉などで増加している。

東京は市区町村(+1,914億円)などで、千葉も市町村(+731億円)などで増加している。

(C) 甲信越地区

長野、山梨で増加しているものの、新潟で減少している。

新潟は独立行政法人等(-68億円)などで減少している。

(D) 北陸地区

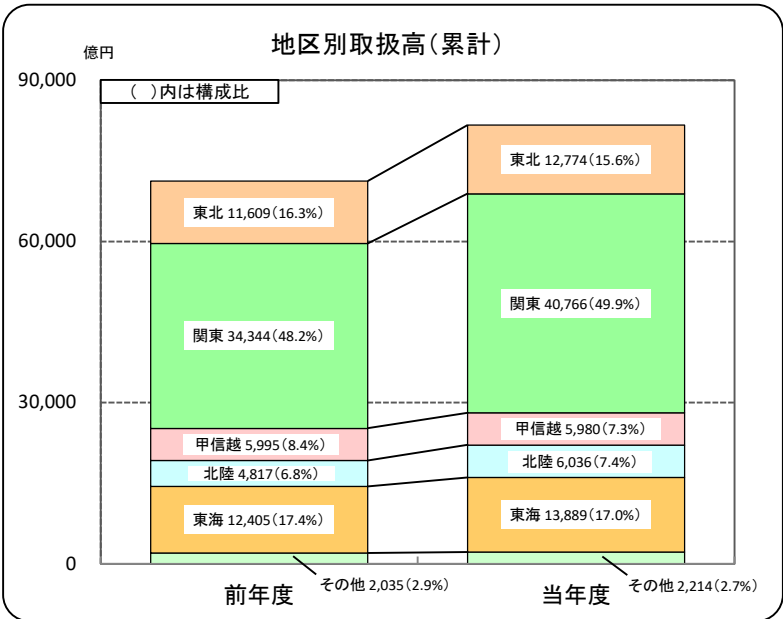
福井で減少しているものの、石川、富山で増加している。

石川は市町(+538億円)などで、富山も市町村(+94億円)などで増加している。

(E) 東海地区

岐阜で減少しているものの、愛知、静岡などで増加している。

愛知は市町村(+813億円)などで、静岡は独立行政法人等(+141億円)などで増加している。



参考 1 工事場所別状況（詳細版）

（金額単位：百万円）

区 分 工 事 場 所		請 負 金 額		増 減 額	増 減 率	請 負 金 額		増 減 額	増 減 率
		令和7年度 (1月単月)	令和6年度 (1月単月)			令和7年度 (4月～1月累計)	令和6年度 (4月～1月累計)		
東 北	青 森	4,168	2,737	1,431	52.3%	165,364	159,880	5,484	3.4%
	岩 手	3,113	3,323	-210	-6.3%	173,105	164,108	8,997	5.5%
	宮 城	11,787	12,402	-614	-5.0%	261,315	229,134	32,181	14.0%
	秋 田	814	2,112	-1,298	-61.5%	170,087	151,076	19,010	12.6%
	山 形	4,972	5,370	-398	-7.4%	184,005	149,968	34,036	22.7%
	福 島	16,114	22,816	-6,702	-29.4%	323,541	306,780	16,761	5.5%
関 東	茨 城	11,052	9,652	1,399	14.5%	343,662	352,159	-8,496	-2.4%
	栃 木	2,455	7,264	-4,808	-66.2%	159,416	156,336	3,080	2.0%
	群 馬	7,660	7,535	125	1.7%	187,496	191,321	-3,824	-2.0%
	埼 玉	20,348	13,546	6,802	50.2%	527,776	481,068	46,708	9.7%
	千 葉	11,542	12,820	-1,278	-10.0%	539,007	408,508	130,499	31.9%
	東 京	126,018	67,882	58,135	85.6%	1,662,418	1,194,488	467,930	39.2%
	神 奈 川	29,789	28,811	977	3.4%	656,830	650,602	6,227	1.0%
甲 信 越	山 梨	7,265	5,425	1,840	33.9%	125,521	123,208	2,313	1.9%
	長 野	6,081	9,158	-3,076	-33.6%	212,805	208,175	4,630	2.2%
	新 潟	6,488	10,769	-4,280	-39.8%	259,722	268,157	-8,434	-3.1%
北 陸	富 山	1,712	1,885	-173	-9.2%	126,922	113,367	13,555	12.0%
	石 川	20,667	19,056	1,611	8.5%	361,476	249,561	111,914	44.8%
	福 井	2,076	2,928	-851	-29.1%	115,225	118,782	-3,557	-3.0%
東 海	静 岡	10,667	15,285	-4,617	-30.2%	342,385	299,763	42,622	14.2%
	愛 知	17,324	23,185	-5,860	-25.3%	643,519	532,668	110,851	20.8%
	岐 阜	9,833	10,253	-419	-4.1%	213,687	244,651	-30,963	-12.7%
	三 重	7,761	6,658	1,103	16.6%	189,308	163,477	25,830	15.8%
そ の 他		9,048	7,528	1,519	20.2%	221,433	203,548	17,885	8.8%
合 計		348,767	308,411	40,356	13.1%	8,166,039	7,120,794	1,045,244	14.7%

参考 2 請負金額階層別状況

1. 1月単月

(金額単位:百万円)

区分 請負金額階層		令和 7 年 度		令和 6 年 度		増 減 額	増 減 率	構 成 比	
		請 負 金 額	構 成 比	請 負 金 額	構 成 比			増	減
小規模	1,000万円未満	7,890	2.3%	8,954	2.9%	-1,063	-11.9%	-0.6	
	2,000万円未満	12,697	3.6%	13,679	4.4%	-981	-7.2%	-0.8	
	5,000万円未満	29,475	8.5%	31,181	10.1%	-1,705	-5.5%	-1.6	
	小 計	50,064	14.4%	53,815	17.4%	-3,750	-7.0%	-3.0	
中規模	1億円未満	35,050	10.0%	35,086	11.4%	-35	-0.1%	-1.4	
	2億円未満	38,904	11.2%	40,480	13.1%	-1,575	-3.9%	-1.9	
	5億円未満	70,540	20.2%	67,542	21.9%	2,998	4.4%	-1.7	
	小 計	144,495	41.4%	143,108	46.4%	1,387	1.0%	-5.0	
大規模	10億円未満	41,021	11.8%	37,924	12.3%	3,097	8.2%	-0.5	
	10億円以上	113,185	32.5%	73,563	23.9%	39,622	53.9%	8.6	
	小 計	154,207	44.2%	111,487	36.1%	42,719	38.3%	8.1	
合 計		348,767	100.0%	308,411	100.0%	40,356	13.1%		

2. 4月～1月累計

(金額単位:百万円)

区分 請負金額階層		令和 7 年 度		令和 6 年 度		増 減 額	増 減 率	構 成 比	
		請 負 金 額	構 成 比	請 負 金 額	構 成 比			増	減
小規模	1,000万円未満	169,134	2.1%	180,926	2.5%	-11,792	-6.5%	-0.4	
	2,000万円未満	326,566	4.0%	335,881	4.7%	-9,315	-2.8%	-0.7	
	5,000万円未満	881,854	10.8%	897,539	12.6%	-15,684	-1.7%	-1.8	
	小 計	1,377,555	16.9%	1,414,347	19.9%	-36,791	-2.6%	-3.0	
中規模	1億円未満	1,011,308	12.4%	984,513	13.8%	26,794	2.7%	-1.4	
	2億円未満	1,114,474	13.6%	1,029,642	14.5%	84,831	8.2%	-0.9	
	5億円未満	1,301,115	15.9%	1,143,136	16.1%	157,979	13.8%	-0.2	
	小 計	3,426,898	42.0%	3,157,292	44.3%	269,605	8.5%	-2.3	
大規模	10億円未満	754,453	9.2%	657,453	9.2%	97,000	14.8%	0.0	
	10億円以上	2,607,131	31.9%	1,891,701	26.6%	715,430	37.8%	5.3	
	小 計	3,361,585	41.2%	2,549,154	35.8%	812,430	31.9%	5.4	
合 計		8,166,039	100.0%	7,120,794	100.0%	1,045,244	14.7%		

参考3 資本金階層別状況

1. 1月単月

(金額単位:百万円)

区分 資本金階層		令和7年度		令和6年度		増減額	増減率	構成比 増 減
		請負金額	構成比	請負金額	構成比			
中小規模	2,000万円未満	16,987	4.9%	16,415	5.3%	572	3.5%	-0.4
	5,000万円未満	95,875	27.5%	95,959	31.1%	-84	-0.1%	-3.6
	1億円未満	45,221	13.0%	38,620	12.5%	6,600	17.1%	0.5
	3億円未満	18,522	5.3%	17,367	5.6%	1,154	6.6%	-0.3
	小 計	176,606	50.6%	168,363	54.6%	8,242	4.9%	-4.0
大規模	10億円未満	10,676	3.1%	7,584	2.5%	3,092	40.8%	0.6
	50億円未満	43,726	12.5%	9,199	3.0%	34,527	375.3%	9.5
	50億円以上	73,041	20.9%	50,951	16.5%	22,089	43.4%	4.4
	小 計	127,444	36.5%	67,735	22.0%	59,708	88.1%	14.5
共同企業体		44,717	12.8%	72,312	23.4%	-27,595	-38.2%	-10.6
合 計		348,767	100.0%	308,411	100.0%	40,356	13.1%	

2. 4月～1月累計

(金額単位:百万円)

区分 資本金階層		令和7年度		令和6年度		増減額	増減率	構成比 増 減
		請負金額	構成比	請負金額	構成比			
中小規模	2,000万円未満	478,792	5.9%	455,815	6.4%	22,977	5.0%	-0.5
	5,000万円未満	2,570,812	31.5%	2,379,434	33.4%	191,378	8.0%	-1.9
	1億円未満	961,033	11.8%	854,177	12.0%	106,855	12.5%	-0.2
	3億円未満	421,214	5.2%	396,994	5.6%	24,219	6.1%	-0.4
	小 計	4,431,852	54.3%	4,086,421	57.4%	345,430	8.5%	-3.1
大規模	10億円未満	244,919	3.0%	179,564	2.5%	65,355	36.4%	0.5
	50億円未満	347,758	4.3%	337,761	4.7%	9,996	3.0%	-0.4
	50億円以上	1,020,327	12.5%	842,459	11.8%	177,868	21.1%	0.7
	小 計	1,613,005	19.8%	1,359,785	19.1%	253,220	18.6%	0.7
共同企業体		2,121,180	26.0%	1,674,587	23.5%	446,593	26.7%	2.5
合 計		8,166,039	100.0%	7,120,794	100.0%	1,045,244	14.7%	

参考 4 当年度発注工事・過年度発注工事別状況

1. 1月単月

(金額単位:百万円)

区分 発注者	当年度発注工事				過年度発注工事			
	請負金額		増減額	増減率	請負金額		増減額	増減率
	令和7年度	令和6年度			令和7年度	令和6年度		
国	33,455	50,360	-16,905	-33.6%	12,841	17,176	-4,334	-25.2%
独立行政法人等	42,306	20,330	21,975	108.1%	3,499	4,459	-959	-21.5%
都道府県	126,677	100,987	25,689	25.4%	7,399	10,894	-3,494	-32.1%
市区町村	77,649	85,474	-7,825	-9.2%	11,902	4,442	7,459	167.9%
地方公社	5,197	3,512	1,684	48.0%	0	523	-523	-0.0%
その他	27,080	9,045	18,034	199.4%	758	1,204	-445	-37.0%
合計	312,365	269,711	42,654	15.8%	36,402	38,700	-2,298	-5.9%

2. 4月～1月累計

(金額単位:百万円)

区分 発注者	当年度発注工事				過年度発注工事			
	請負金額		増減額	増減率	請負金額		増減額	増減率
	令和7年度	令和6年度			令和7年度	令和6年度		
国	476,878	443,301	33,576	7.6%	473,615	401,030	72,585	18.1%
独立行政法人等	362,565	238,431	124,133	52.1%	532,312	528,177	4,134	0.8%
都道府県	1,726,889	1,616,451	110,437	6.8%	725,081	605,626	119,455	19.7%
市区町村	2,372,028	2,091,067	280,961	13.4%	942,811	704,619	238,191	33.8%
地方公社	87,710	76,698	11,012	14.4%	3,735	12,334	-8,598	-69.7%
その他	253,575	209,305	44,269	21.2%	208,836	193,750	15,085	7.8%
合計	5,279,646	4,675,255	604,391	12.9%	2,886,392	2,445,538	440,853	18.0%

※当年度発注工事、過年度発注工事とは(令和7年度の場合)

当年度発注工事とは請負契約日が令和7年4月1日以降のものをいい、過年度発注工事とは請負契約日が令和7年3月31日以前のものをいう。

過年度発注工事には、ゼロ国債や継続工事の2年目以降のものなどが含まれる。



参考5 工事場所別・工種別状況

4月～1月累計

(金額単位:百万円)

区 分 工事場所	土木	建築	電気	管	設計	調査	測量	機械器具設置	その他	合計
青 森	99,514	33,499	9,075	9,887	5,658	2,254	1,643	1,060	2,770	165,364
岩 手	109,474	22,817	21,281	6,470	3,087	3,704	1,103	3,404	1,759	173,105
宮 城	124,542	68,522	18,474	23,780	9,929	4,701	1,460	8,866	1,037	261,315
秋 田	109,782	37,308	7,209	5,220	1,594	2,102	706	1,839	4,322	170,087
山 形	121,900	33,837	9,975	4,786	423	2,198	1,269	2,598	7,016	184,005
福 島	160,486	88,120	15,948	12,384	13,231	4,807	2,320	16,527	9,713	323,541
茨 城	193,848	87,115	23,935	14,895	6,214	2,773	1,192	10,238	3,448	343,662
栃 木	91,338	30,830	13,398	10,057	2,857	2,802	412	2,708	5,010	159,416
群 馬	104,134	38,575	12,827	14,846	4,860	4,513	3,824	2,688	1,224	187,496
埼 玉	246,123	130,225	46,919	41,845	16,754	5,261	2,644	35,872	2,130	527,776
千 葉	237,989	172,533	48,612	32,609	11,747	8,167	1,112	24,179	2,055	539,007
東 京	605,601	479,551	230,836	153,602	47,384	10,502	2,633	111,514	20,790	1,662,418
神 奈 川	332,783	157,464	72,643	36,031	13,151	7,070	1,421	31,498	4,766	656,830
山 梨	79,634	17,849	9,919	7,070	3,926	2,957	1,521	1,206	1,435	125,521
長 野	140,957	41,505	13,469	4,513	5,554	3,130	829	2,027	818	212,805
新 潟	148,640	44,923	25,280	16,147	5,010	8,572	935	7,374	2,836	259,722
富 山	90,557	21,076	3,494	2,620	2,171	3,532	691	457	2,319	126,922
石 川	251,817	39,171	11,286	13,246	17,340	11,497	8,103	7,744	1,268	361,476
福 井	55,837	38,584	8,723	3,980	2,131	2,571	737	2,084	575	115,225
静 岡	212,125	71,085	25,134	13,146	5,996	3,312	586	8,427	2,570	342,385
愛 知	319,876	169,985	40,341	45,999	8,149	3,544	1,360	49,613	4,647	643,519
岐 阜	141,986	34,530	10,341	9,730	1,925	2,025	407	11,568	1,173	213,687
三 重	123,539	32,874	11,047	5,589	3,973	2,388	740	7,502	1,652	189,308
そ の 他	78,001	32,885	20,152	4,090	21,175	11,775	1,672	30,698	20,982	221,433
合 計	4,180,494	1,924,873	710,329	492,555	214,251	116,170	39,332	381,703	106,327	8,166,039
前年同期 増減率	7.4%	21.4%	29.4%	43.3%	3.5%	1.9%	9.8%	26.0%	18.1%	14.7%

参考6 工事場所別・工事目的別状況

4月～1月累計

(金額単位:百万円)

区 分 工事場所	国土保全	第一次産業	産業基盤(交通通信等)					生活基盤(生活環境、教育等)									合計
			道路	港湾空港	鉄道軌道	電信電話郵便	電気・ガス	下水道	公園	教育	病院	住宅宿舍	土地造成	上・工業用 水道	庁舎	その他	
青 森	17,510	23,487	44,333	6,847	58	33	9	8,574	4,876	19,324	4,806	2,082	490	8,904	12,006	12,018	165,364
岩 手	23,658	18,770	60,773	2,124	0	18	1,094	5,819	3,571	18,708	4,096	1,905	1,076	8,880	14,355	8,252	173,105
宮 城	31,700	16,142	58,595	3,545	3,611	287	1,781	11,066	9,250	53,116	5,458	3,024	902	24,595	27,611	10,624	261,315
秋 田	55,050	18,707	34,635	2,614	0	84	994	4,428	2,763	26,632	2,209	370	357	4,812	6,416	10,009	170,087
山 形	38,313	19,924	54,367	8,260	6	0	1,621	6,060	4,403	29,435	4,225	1,692	2,436	8,481	3,056	1,718	184,005
福 島	34,087	23,643	84,206	3,349	23	311	40	8,207	16,447	26,668	5,950	3,828	4,852	14,729	15,509	81,685	323,541
茨 城	38,304	14,754	98,770	8,264	96	135	121	27,148	19,378	70,043	2,592	3,250	1,957	35,571	11,991	11,281	343,662
栃 木	31,621	9,321	48,512	0	180	18	161	10,541	3,752	18,538	2,328	890	979	14,237	4,933	13,398	159,416
群 馬	18,867	13,535	61,980	0	11	218	1,395	11,555	12,072	27,095	1,212	3,920	1,834	12,697	12,970	8,127	187,496
埼 玉	50,860	6,606	95,999	189	122	42	1,297	41,157	28,665	125,485	9,561	15,599	2,102	86,688	30,588	32,808	527,776
千 葉	23,631	13,757	80,368	109,024	394	271	266	34,128	17,291	68,300	51,592	9,381	1,476	47,905	17,428	63,789	539,007
東 京	76,399	2,778	207,821	71,793	64,710	873	17	204,749	60,150	394,885	54,417	91,039	1,543	158,946	192,235	80,056	1,662,418
神 奈 川	39,549	7,086	160,271	28,597	10,725	73	386	57,864	35,382	101,694	31,593	29,372	6,533	64,426	28,354	54,918	656,830
山 梨	15,781	13,463	44,970	7	0	21	1,101	5,860	8,583	14,843	1,212	2,452	800	10,560	4,054	1,807	125,521
長 野	40,056	10,277	61,617	104	20,442	176	768	5,927	20,150	20,634	6,930	2,623	859	10,864	6,671	4,700	212,805
新 潟	34,497	24,709	69,817	10,499	375	331	3,538	19,286	10,883	35,776	9,280	2,630	0	19,856	13,528	4,710	259,722
富 山	14,478	14,999	42,587	3,249	2,549	188	4,178	9,030	3,255	14,765	4,231	2,005	525	6,695	2,145	2,033	126,922
石 川	80,370	37,638	108,903	20,753	1,146	59	26	16,111	15,202	30,310	7,778	5,066	2,623	13,284	11,355	10,844	361,476
福 井	21,067	6,884	22,302	2,572	168	283	0	5,979	5,013	13,963	3,102	831	294	6,373	3,778	22,609	115,225
静 岡	43,354	24,744	97,226	13,941	38	343	48	16,734	11,678	40,435	5,691	5,199	5,240	30,489	13,466	33,752	342,385
愛 知	47,924	32,392	144,318	23,719	10,087	694	0	57,850	36,997	148,254	14,106	9,701	2,281	43,156	37,738	34,293	643,519
岐 阜	24,097	15,558	80,158	0	83	523	13	7,376	8,394	28,735	5,407	1,278	4,252	10,667	6,337	20,802	213,687
三 重	22,858	13,247	51,746	8,298	729	74	0	18,215	7,560	24,916	3,309	1,259	47	19,889	9,128	8,028	189,308
その他	7,283	6,627	75,447	10,623	3,611	2,140	1,611	10,851	3,242	18,108	5,176	5,857	300	9,194	10,915	50,441	221,433
合計	831,326	389,058	1,889,733	338,381	119,173	7,206	20,475	604,524	348,968	1,370,674	246,274	205,266	43,771	671,909	496,580	582,714	8,166,039
前年同期 増減率	14.5%	6.9%	-2.9%	36.5%	98.6%	-62.5%	-29.5%	9.7%	12.5%	29.6%	1.1%	1.5%	-9.3%	7.4%	76.3%	42.6%	14.7%