

前払金保証工事から見た東日本の

公共工事の動向

(令和7年12月)

CONTENTS

I. 全般の状況

1. 12月単月	・ ・ ・ ・ ・	1
2. 4月～12月累計	・ ・ ・ ・ ・	2

II. 発注者別状況


1. 12月単月	・ ・ ・ ・ ・	3
2. 4月～12月累計	・ ・ ・ ・ ・	4

III. 工事場所別状況

1. 12月単月	・ ・ ・ ・ ・	5
2. 4月～12月累計	・ ・ ・ ・ ・	6

参考資料

1 工事場所別状況(詳細版)	・ ・ ・ ・ ・	7
2 請負金額階層別状況	・ ・ ・ ・ ・	8
3 資本金階層別状況	・ ・ ・ ・ ・	9
4 当年度発注工事・過年度発注工事別状況	・ ・ ・ ・ ・	10
5 工事場所別・工種別状況	・ ・ ・ ・ ・	11
6 工事場所別・工事目的別状況	・ ・ ・ ・ ・	12

 東日本建設業保証株式会社

お問い合わせ先:経営企画部

電話 03-3552-7525/FAX 03-3552-7536

◆ 利用上の注意

- ・当社が前払金保証を行なった工事(業務を含む。以下同じ。)について集計しています。
- ・集計は、当社が前払金保証契約を行なった日(保証契約日といいます。)を基準としており、工事の請負契約日と保証契約日との間には、若干のタイムラグ(概ね半月以内)が発生する 場合があります。
- ・債務負担行為等に基づく工事については、前払金に対応する当該年度の出来高予定額を請負金額として計上しています。
- ・請負契約の変更により請負金額に増減があっても、前払金に影響がない場合は、増減額相当分は計上していません。
- ・発注者区分の「独立行政法人等」には独立行政法人のほか、高速道路会社、国立大学法人、大学共同利用機関法人、特殊法人等が含まれています。

I. 全般の状況

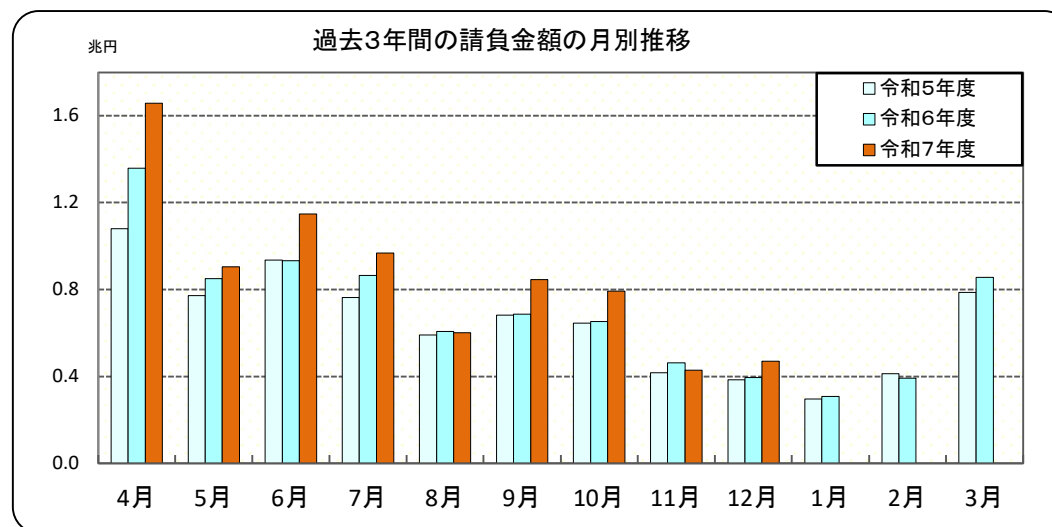
1. 12月単月

請負金額が2桁の増加

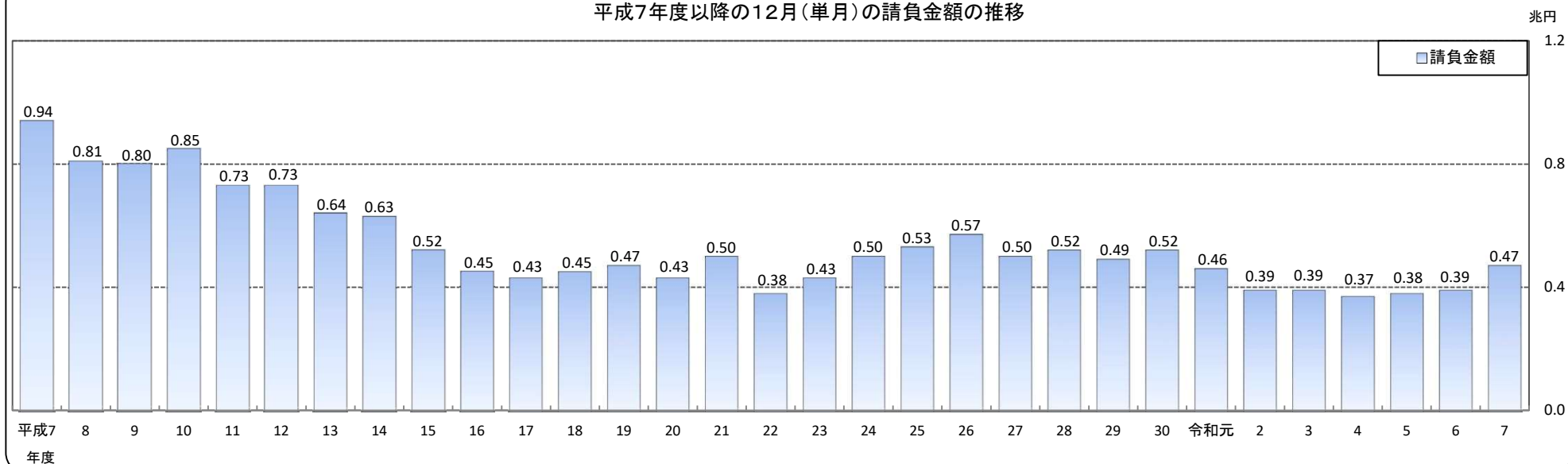
(金額単位: 億円)

	令和7年度	令和6年度	増 減	増減率
件 数	6,850	6,867	-17	-0.2%
請負金額	4,701	3,946	755	19.1%
保証金額	1,930	1,578	352	22.3%

当月の取扱は、件数が前年同月比-0.2%の6,850件、請負金額が+19.1%の4,701億円となった。



平成7年度以降の12月(単月)の請負金額の推移

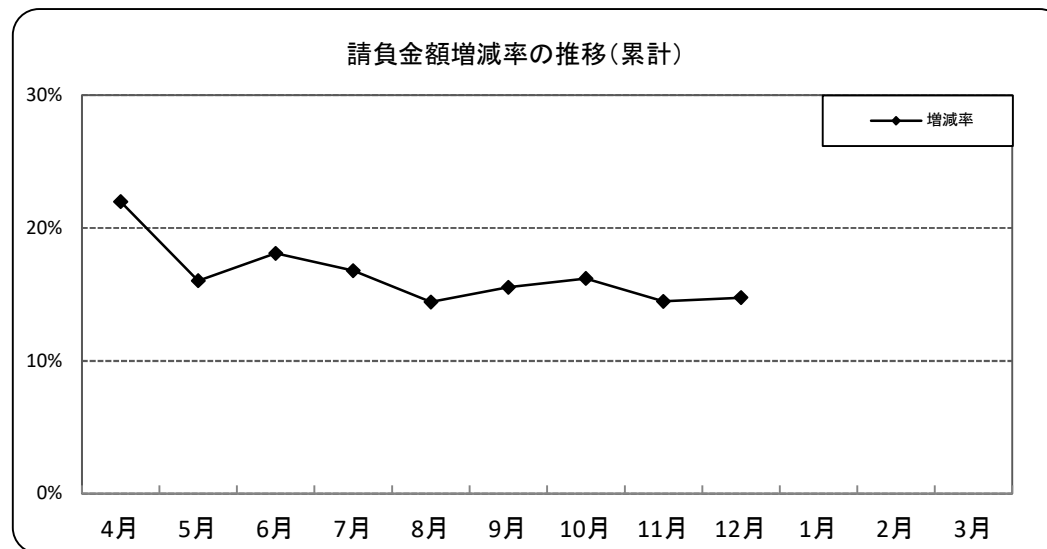


2. 4月～12月累計 請負金額が2桁の増加

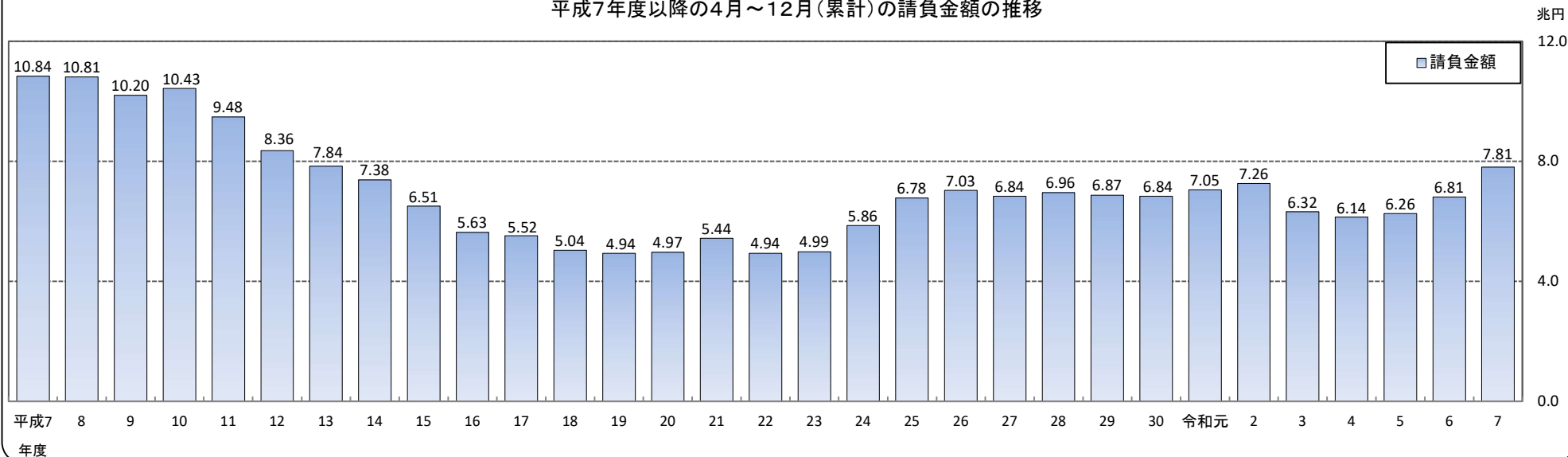
(金額単位:億円)

	令和7年度	令和6年度	増 減	増減率
件 数	100,824	102,274	-1,450	-1.4%
請負金額	78,172	68,123	10,048	14.8%
保証金額	29,554	25,933	3,621	14.0%

12月までの取扱は、件数が前年同期比-1.4%の100,824件、請負金額が+14.8%の7兆8,172億円となっている。



平成7年度以降の4月～12月(累計)の請負金額の推移



Ⅱ．発注者別状況

1. 12月単月

国、独立行政法人等、地方公社で著しい増加

(金額単位:億円)

区分 発注者	請負金額		増減額	増減率	主 な 増 加	主 な 減 少
	令和7年度	令和6年度				
国	393	245	147	60.1%	防衛省(91)	外務省(-3)
独立行政法人等	911	545	365	67.0%	中日本高速道路(174)	量子科学技術研究開発機構(-49)
都道府県	1,411	1,344	66	4.9%	東京(46) 愛知(30)	栃木(-17) 三重(-17)
市区町村	1,829	1,562	267	17.1%	東京(139) 秋田(62)	岩手(-34) 神奈川(-28)
地方公社	77	48	28	58.8%	掛川市土地開発公社(44)	
その他	78	199	-120	-60.5%		日本郵便(-69)
合 計	4,701	3,946	755	19.1%		

その他で著しい減少となったものの、国、独立行政法人等、地方公社で著しい増加、市区町村で2桁の増加、都道府県でも堅調な増加となったため、全体としても+19.1%の増加となった。

(A) 国

外務省などで減少したものの、防衛省などで増加した。
防衛省は北関東防衛局(+41億円)などで増加した。

(B) 独立行政法人等

量子科学技術研究開発機構などで減少したものの、中日本高速道路(株)などで増加した。

(C) 都道府県

栃木、三重などで減少したものの、東京、愛知などで増加した。

(D) 市区町村

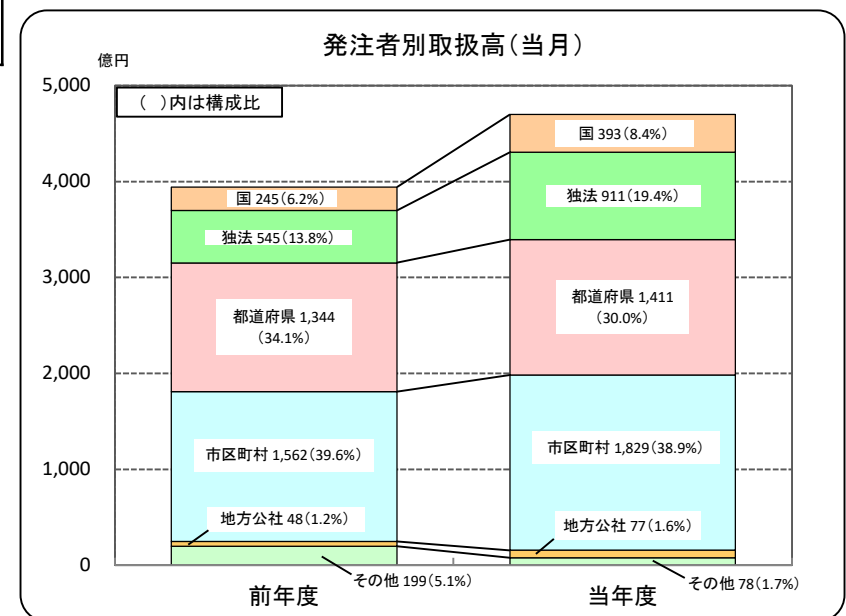
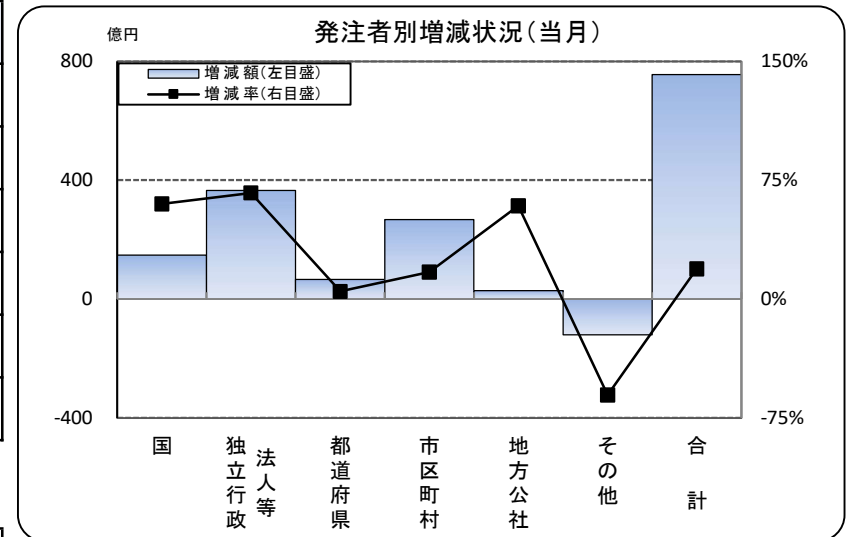
岩手、神奈川などで減少したものの、東京、秋田などで増加した。
東京は練馬区(+75億円)などで、秋田は横手市(+50億円)などで増加した。

(E) 地方公社

掛川市土地開発公社などで増加した。

(F) その他

日本郵便(株)などで減少した。

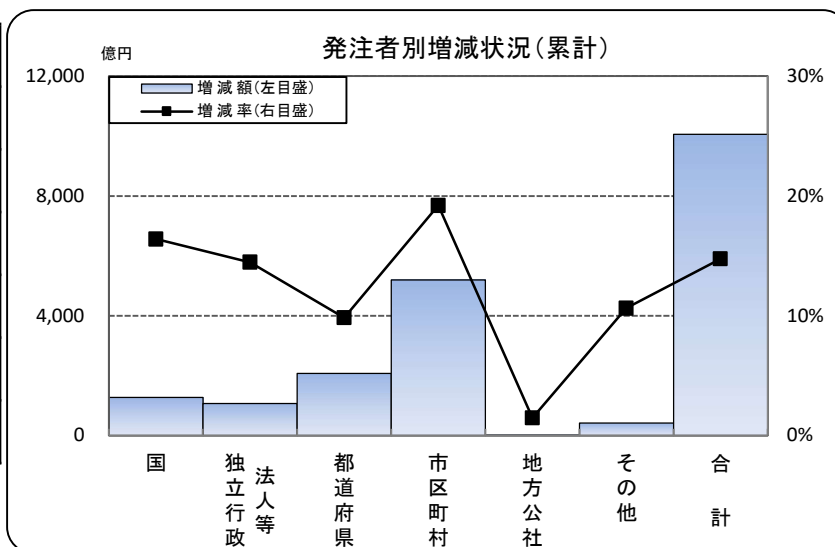


2. 4月～12月累計

国、独立行政法人等、市区町村で2桁の増加

(金額単位:億円)

区分 発注者	請負金額		増減額	増減率	主 な 増 加	主 な 減 少
	令和7年度	令和6年度				
国	9,041	7,767	1,274	16.4%	国土交通省(473)	外務省(-39)
独立行政法人等	8,490	7,418	1,072	14.5%	成田国際空港(781)	東日本高速道路(-595)
都道府県	23,178	21,101	2,076	9.8%	東京(807) 埼玉(275)	栃木(-66) 福井(-35)
市区町村	32,252	27,057	5,195	19.2%	東京(1,975) 愛知(810)	埼玉(-267) 福島(-140)
地方公社	862	849	12	1.5%	掛川市土地開発公社(44)	
その他	4,345	3,928	417	10.6%	東京たま広域資源循環組合(567)	
合 計	78,172	68,123	10,048	14.8%		



国、独立行政法人等、市区町村、その他で2桁の増加、都道府県で順調な増加、地方公社でも微増となっているため、全体としても+14.8%の増加となっている。

(A) 国

外務省などで減少しているものの、国土交通省などで増加している。

国土交通省は東北地方整備局(+291億円)などで増加している。

(B) 独立行政法人等

東日本高速道路㈱などで減少しているものの、成田国際空港㈱などで増加している。

(C) 都道府県

栃木、福井などで減少しているものの、東京、埼玉などで増加している。

(D) 市区町村

埼玉、福島などで減少しているものの、東京、愛知などで増加している。

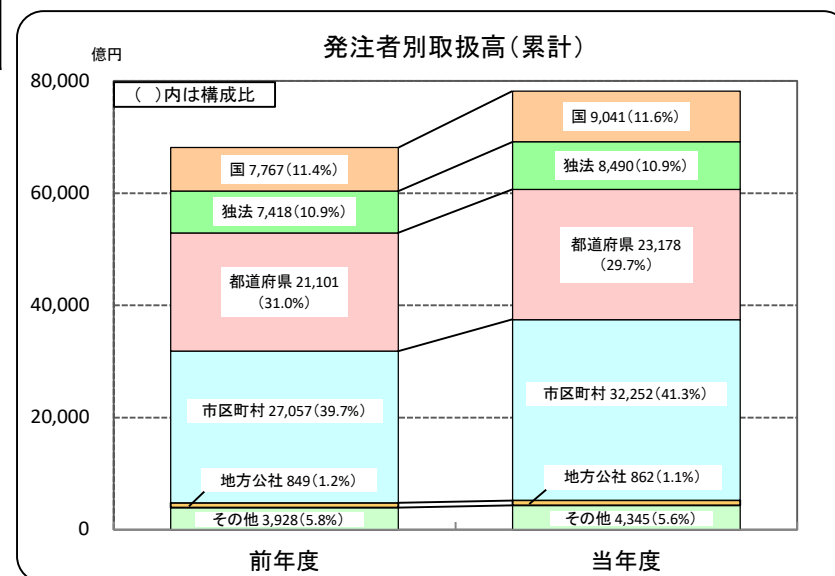
東京は品川区(+637億円)などで、愛知は名古屋市(+677億円)などで増加している。

(E) 地方公社

掛川市土地開発公社などで増加している。

(F) その他

東京たま広域資源循環組合などで増加している。



Ⅲ. 工事場所別状況

1. 12月単月
関東、北陸、東海で大幅な増加

(金額単位:億円)

区分 地区	請負金額		増減額	増減率	主 な 増 加		+	主 な 減 少		-
	令和7年度	令和6年度								
東 北	515	468	46	9.9%	秋田(33)	山形(27)	3	青森(-14)	福島(-10)	3
関 東	2,786	2,279	507	22.3%	東京(258)	茨城(91)	6	栃木(-34)		1
甲信越	211	223	-11	-5.2%	山梨(13)	長野(10)	2	新潟(-35)		1
北 陸	375	305	70	22.9%	石川(63)	富山(4)	3			0
東 海	705	554	151	27.3%	静岡(131)	三重(18)	3	愛知(-9)		1
その他	107	115	-8	-7.3%	※表中の「+」列は増加箇所数、「-」列は減少箇所数を表す。					
合 計	4,701	3,946	755	19.1%						

甲信越で低調となったものの、関東、北陸、東海で大幅な増加、東北でも順調な増加となったため、全体としても+19.1%の増加となった。

(A) 東北地区

青森、福島などで減少したものの、秋田、山形などで増加した。
秋田は市町村(+62億円)などで、山形は県(+20億円)などで増加した。

(B) 関東地区

栃木で減少したものの、東京、茨城などで増加した。
東京は市区町村(+140億円)などで、茨城は独立行政法人等(+67億円)などで増加した。

(C) 甲信越地区

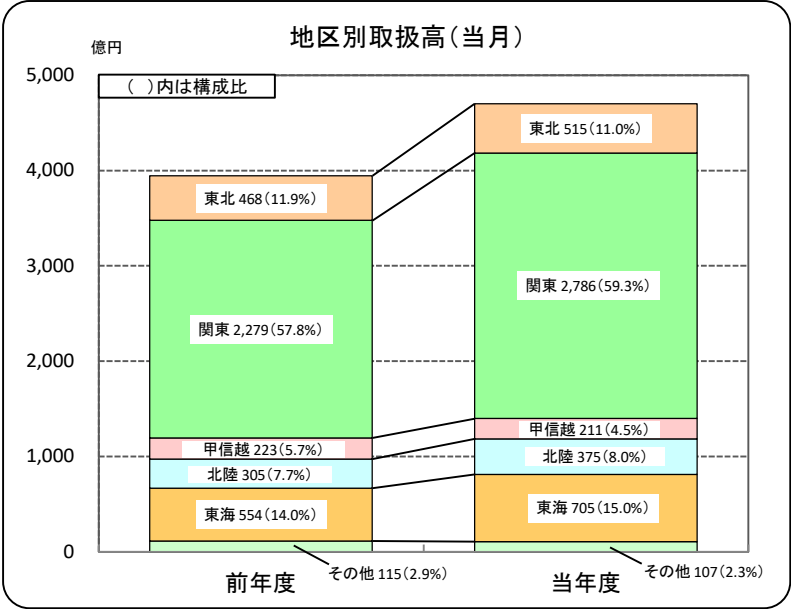
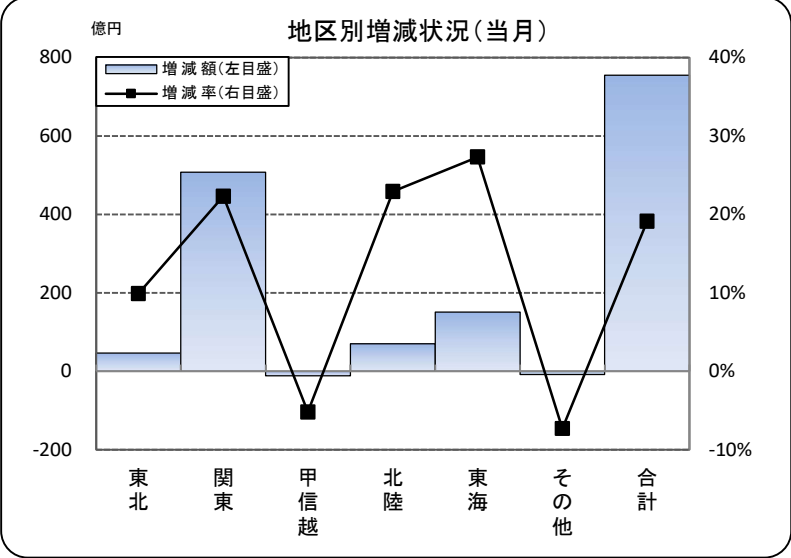
山梨、長野で増加したものの、新潟で減少した。
新潟は市町村(-16億円)などで減少した。

(D) 北陸地区

すべての県で増加した。
石川は独立行政法人等(+29億円)などで、富山は市町村(+9億円)などで増加した。

(E) 東海地区

愛知で減少したものの、静岡、三重などで増加した。
静岡は独立行政法人等(+85億円)などで、三重は国(+15億円)などで増加した。



2. 4月～12月累計 北陸で大幅な増加

(金額単位:億円)

区分 地区	請負金額		増減額	増減率	主 な 増 加		+	主 な 減 少		-
	令和7年度	令和6年度								
東 北	12,364	11,121	1,242	11.2%	山形(344)	宮城(327)	6			0
関 東	38,677	32,869	5,807	17.7%	東京(4,097)	千葉(1,317)	5	茨城(-98)	群馬(-39)	2
甲信越	5,782	5,741	40	0.7%	長野(77)	山梨(4)	2	新潟(-41)		1
北 陸	5,791	4,578	1,213	26.5%	石川(1,103)	富山(137)	2	福井(-27)		1
東 海	13,433	11,851	1,581	13.3%	愛知(1,167)	静岡(472)	3	岐阜(-305)		1
その他	2,123	1,960	163	8.3%	※表中の「+」列は増加箇所数、「-」列は減少箇所数を表す。					
合 計	78,172	68,123	10,048	14.8%						

北陸で大幅な増加、東北、関東、東海で2桁の増加、甲信越でも微増となっているため、全体としても+14.8%の増加となっている。

(A) 東北地区

すべての県で増加している。

山形は市町村(+168億円)などで、宮城も市町村(+187億円)などで増加している。

(B) 関東地区

茨城、群馬で減少しているものの、東京、千葉などで増加している。

東京は市区町村(+1,968億円)などで、千葉も市町村(+739億円)などで増加している。

(C) 甲信越地区

新潟で減少しているものの、長野、山梨で増加している。

長野は市町村(+110億円)などで、山梨は国(+64億円)などで増加している。

(D) 北陸地区

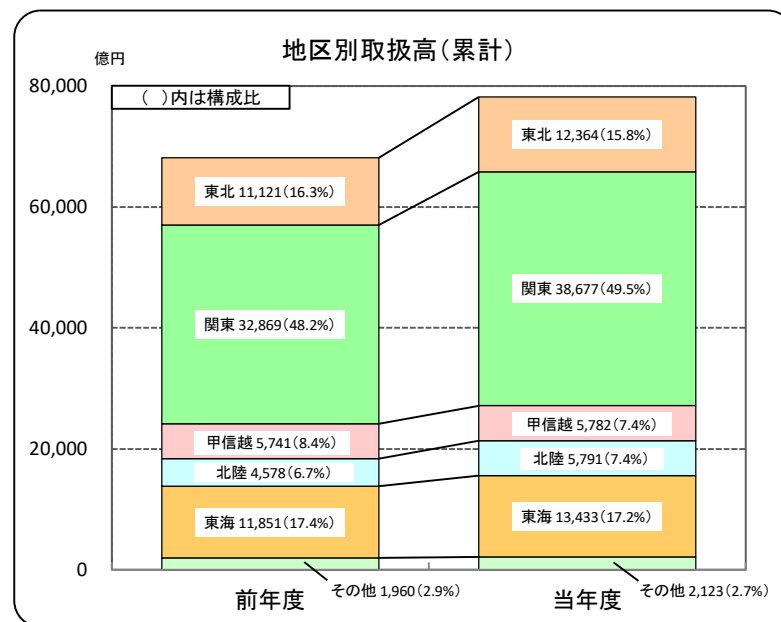
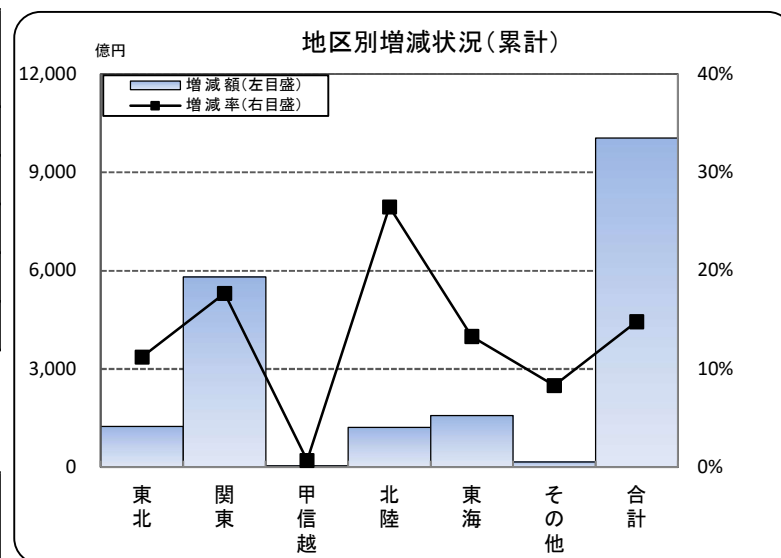
福井で減少しているものの、石川、富山で増加している。

石川は市町(+513億円)などで、富山も市町村(+93億円)などで増加している。

(E) 東海地区

岐阜で減少しているものの、愛知、静岡などで増加している。

愛知は市町村(+808億円)などで、静岡は独立行政法人等(+166億円)などで増加している。



参考 1 工事場所別状況（詳細版）

（金額単位：百万円）

区 分 工 事 場 所		請 負 金 額		増 減 額	増 減 率	請 負 金 額		増 減 額	増 減 率
		令和7年度 (12月単月)	令和6年度 (12月単月)			令和7年度 (4月～12月累計)	令和6年度 (4月～12月累計)		
東 北	青 森	3,877	5,362	-1,484	-27.7%	161,195	157,143	4,052	2.6%
	岩 手	5,611	6,433	-821	-12.8%	169,991	160,784	9,207	5.7%
	宮 城	14,172	12,250	1,921	15.7%	249,527	216,731	32,796	15.1%
	秋 田	8,209	4,881	3,328	68.2%	169,273	148,964	20,309	13.6%
	山 形	5,969	3,176	2,792	87.9%	179,033	144,598	34,434	23.8%
	福 島	13,686	14,762	-1,076	-7.3%	307,427	283,963	23,463	8.3%
関 東	茨 城	31,911	22,749	9,161	40.3%	332,609	342,506	-9,896	-2.9%
	栃 木	5,972	9,383	-3,411	-36.4%	156,960	149,072	7,888	5.3%
	群 馬	8,995	8,661	333	3.9%	179,836	183,785	-3,949	-2.1%
	埼 玉	29,154	21,752	7,402	34.0%	507,428	467,522	39,905	8.5%
	千 葉	35,396	28,432	6,963	24.5%	527,465	395,688	131,777	33.3%
	東 京	132,361	106,552	25,809	24.2%	1,536,399	1,126,605	409,794	36.4%
	神 奈 川	34,865	30,406	4,458	14.7%	627,041	621,791	5,250	0.8%
甲 信 越	山 梨	7,138	5,808	1,330	22.9%	118,255	117,782	472	0.4%
	長 野	6,649	5,599	1,050	18.8%	206,724	199,017	7,706	3.9%
	新 潟	7,375	10,910	-3,535	-32.4%	253,234	257,387	-4,153	-1.6%
北 陸	富 山	5,274	4,777	497	10.4%	125,209	111,481	13,728	12.3%
	石 川	27,667	21,268	6,398	30.1%	340,808	230,505	110,303	47.9%
	福 井	4,630	4,519	110	2.4%	113,148	115,854	-2,705	-2.3%
東 海	静 岡	24,559	11,371	13,187	116.0%	331,718	284,478	47,239	16.6%
	愛 知	26,338	27,253	-914	-3.4%	626,195	509,482	116,712	22.9%
	岐 阜	10,242	9,272	970	10.5%	203,854	234,398	-30,543	-13.0%
	三 重	9,404	7,529	1,875	24.9%	181,546	156,818	24,727	15.8%
そ の 他		10,710	11,548	-838	-7.3%	212,385	196,019	16,365	8.3%
合 計		470,173	394,664	75,509	19.1%	7,817,271	6,812,383	1,004,888	14.8%

参考 2 請負金額階層別状況

1. 12月単月

(金額単位:百万円)

区分 請負金額階層		令和7年度		令和6年度		増減額	増減率	構成比 増 減
		請負金額	構成比	請負金額	構成比			
小規模	1,000万円未満	14,012	3.0%	14,113	3.6%	-101	-0.7%	-0.6
	2,000万円未満	23,085	4.9%	23,527	6.0%	-442	-1.9%	-1.1
	5,000万円未満	49,072	10.4%	50,895	12.9%	-1,822	-3.6%	-2.5
	小計	86,171	18.3%	88,537	22.4%	-2,365	-2.7%	-4.1
中規模	1億円未満	42,544	9.0%	44,037	11.2%	-1,493	-3.4%	-2.2
	2億円未満	55,643	11.8%	41,497	10.5%	14,145	34.1%	1.3
	5億円未満	75,096	16.0%	67,212	17.0%	7,884	11.7%	-1.0
	小計	173,284	36.9%	152,747	38.7%	20,536	13.4%	-1.8
大規模	10億円未満	57,722	12.3%	44,359	11.2%	13,363	30.1%	1.1
	10億円以上	152,994	32.5%	109,020	27.6%	43,974	40.3%	4.9
	小計	210,717	44.8%	153,379	38.9%	57,338	37.4%	5.9
合計		470,173	100.0%	394,664	100.0%	75,509	19.1%	

2. 4月～12月累計

(金額単位:百万円)

区分 請負金額階層		令和7年度		令和6年度		増減額	増減率	構成比 増 減
		請負金額	構成比	請負金額	構成比			
小規模	1,000万円未満	161,243	2.1%	171,971	2.5%	-10,728	-6.2%	-0.4
	2,000万円未満	313,868	4.0%	322,202	4.7%	-8,333	-2.6%	-0.7
	5,000万円未満	852,378	10.9%	866,357	12.7%	-13,978	-1.6%	-1.8
	小計	1,327,491	17.0%	1,360,531	20.0%	-33,040	-2.4%	-3.0
中規模	1億円未満	976,257	12.5%	949,427	13.9%	26,830	2.8%	-1.4
	2億円未満	1,075,569	13.8%	989,162	14.5%	86,407	8.7%	-0.7
	5億円未満	1,230,574	15.7%	1,075,593	15.8%	154,981	14.4%	-0.1
	小計	3,282,402	42.0%	3,014,184	44.2%	268,218	8.9%	-2.2
大規模	10億円未満	713,431	9.1%	619,528	9.1%	93,902	15.2%	0.0
	10億円以上	2,493,945	31.9%	1,818,138	26.7%	675,807	37.2%	5.2
	小計	3,207,377	41.0%	2,437,667	35.8%	769,710	31.6%	5.2
合計		7,817,271	100.0%	6,812,383	100.0%	1,004,888	14.8%	

参考 3 資本金階層別状況

1. 12月単月

(金額単位:百万円)

区分 資本金階層		令和7年度		令和6年度		増減額	増減率	構成比 増 減
		請負金額	構成比	請負金額	構成比			
中小規模	2,000万円未満	29,768	6.3%	27,875	7.1%	1,893	6.8%	-0.8
	5,000万円未満	145,721	31.0%	126,760	32.1%	18,960	15.0%	-1.1
	1億円未満	50,949	10.8%	42,524	10.8%	8,424	19.8%	0.0
	3億円未満	28,942	6.2%	24,583	6.2%	4,358	17.7%	0.0
	小 計	255,381	54.3%	221,744	56.2%	33,637	15.2%	-1.9
大規模	10億円未満	11,969	2.5%	6,840	1.7%	5,128	75.0%	0.8
	50億円未満	12,425	2.6%	31,932	8.1%	-19,506	-61.1%	-5.5
	50億円以上	79,027	16.8%	50,436	12.8%	28,591	56.7%	4.0
	小 計	103,423	22.0%	89,209	22.6%	14,213	15.9%	-0.6
共同企業体		111,369	23.7%	83,709	21.2%	27,659	33.0%	2.5
合 計		470,173	100.0%	394,664	100.0%	75,509	19.1%	

2. 4月～12月累計

(金額単位:百万円)

区分 資本金階層		令和7年度		令和6年度		増減額	増減率	構成比 増 減
		請負金額	構成比	請負金額	構成比			
中小規模	2,000万円未満	461,804	5.9%	439,399	6.5%	22,404	5.1%	-0.6
	5,000万円未満	2,474,937	31.7%	2,283,474	33.5%	191,462	8.4%	-1.8
	1億円未満	915,811	11.7%	815,556	12.0%	100,255	12.3%	-0.3
	3億円未満	402,692	5.2%	379,627	5.6%	23,065	6.1%	-0.4
	小 計	4,255,246	54.4%	3,918,058	57.5%	337,188	8.6%	-3.1
大規模	10億円未満	234,243	3.0%	171,979	2.5%	62,263	36.2%	0.5
	50億円未満	304,031	3.9%	328,562	4.8%	-24,530	-7.5%	-0.9
	50億円以上	947,286	12.1%	791,507	11.6%	155,779	19.7%	0.5
	小 計	1,485,561	19.0%	1,292,049	19.0%	193,512	15.0%	0.0
共同企業体		2,076,463	26.6%	1,602,275	23.5%	474,188	29.6%	3.1
合 計		7,817,271	100.0%	6,812,383	100.0%	1,004,888	14.8%	

参考 4 当年度発注工事・過年度発注工事別状況

1. 12月単月

(金額単位:百万円)

区分 発注者	当年度発注工事				過年度発注工事			
	請負金額		増減額	増減率	請負金額		増減額	増減率
	令和7年度	令和6年度			令和7年度	令和6年度		
国	29,554	19,256	10,298	53.5%	9,795	5,314	4,480	84.3%
独立行政法人等	50,183	37,199	12,984	34.9%	40,939	17,363	23,575	135.8%
都道府県	131,763	126,296	5,467	4.3%	9,377	8,197	1,180	14.4%
市区町村	172,743	145,625	27,118	18.6%	10,228	10,608	-379	-3.6%
地方公社	7,710	4,854	2,855	58.8%	0	0	0	
その他	6,901	18,640	-11,739	-63.0%	975	1,306	-331	-25.4%
合計	398,857	351,873	46,984	13.4%	71,316	42,791	28,524	66.7%

2. 4月～12月累計

(金額単位:百万円)

区分 発注者	当年度発注工事				過年度発注工事			
	請負金額		増減額	増減率	請負金額		増減額	増減率
	令和7年度	令和6年度			令和7年度	令和6年度		
国	443,423	392,941	50,481	12.8%	460,773	383,853	76,919	20.0%
独立行政法人等	320,258	218,101	102,157	46.8%	528,812	523,718	5,094	1.0%
都道府県	1,600,212	1,515,463	84,748	5.6%	717,681	594,731	122,949	20.7%
市区町村	2,294,379	2,005,593	288,786	14.4%	930,909	700,177	230,731	33.0%
地方公社	82,513	73,185	9,327	12.7%	3,735	11,810	-8,075	-68.4%
その他	226,494	200,259	26,234	13.1%	208,077	192,546	15,531	8.1%
合計	4,967,281	4,405,544	561,736	12.8%	2,849,990	2,406,838	443,151	18.4%

※当年度発注工事、過年度発注工事とは(令和7年度の場合)

当年度発注工事とは請負契約日が令和7年4月1日以降のものをいい、過年度発注工事とは請負契約日が令和7年3月31日以前のものをいう。

過年度発注工事には、ゼロ国債や継続工事の2年目以降のものなどが含まれる。

請負契約日が令和7年3月以前	請負契約日が令和7年4月以降
過年度発注工事	当年度発注工事

参考5 工事場所別・工種別状況

4月～12月累計

(金額単位:百万円)

区 分 工事場所	土木	建築	電気	管	設計	調査	測量	機械器具設置	その他	合計
青 森	97,453	32,364	8,818	9,270	5,653	2,199	1,604	1,060	2,770	161,195
岩 手	107,415	22,135	21,263	6,405	2,999	3,659	1,006	3,382	1,724	169,991
宮 城	119,230	65,513	17,430	22,375	9,596	4,574	1,413	8,489	902	249,527
秋 田	108,543	37,860	7,195	5,155	1,571	2,091	692	1,839	4,322	169,273
山 形	118,578	33,151	9,553	4,772	77	2,165	1,239	2,534	6,959	179,033
福 島	155,386	78,687	15,468	12,109	13,087	4,754	2,189	16,521	9,219	307,427
茨 城	187,670	84,691	22,869	14,314	5,882	2,709	1,151	9,879	3,441	332,609
栃 木	89,724	30,688	13,081	9,869	2,790	2,776	389	2,630	5,010	156,960
群 馬	101,592	35,549	11,460	14,604	4,653	4,372	3,716	2,688	1,197	179,836
埼 玉	238,980	123,460	43,180	40,729	15,814	4,905	2,585	35,658	2,112	507,428
千 葉	231,138	170,094	47,572	32,463	11,562	7,999	1,087	23,498	2,048	527,465
東 京	564,018	440,121	201,056	145,253	44,100	10,145	2,556	109,455	19,692	1,536,399
神 奈 川	314,985	153,790	70,235	32,101	12,625	6,706	1,368	30,487	4,740	627,041
山 梨	76,306	16,655	8,048	6,939	3,772	2,872	1,330	910	1,420	118,255
長 野	136,456	41,150	13,166	4,131	5,297	3,081	790	1,923	727	206,724
新 潟	144,737	44,050	24,260	15,926	4,829	8,425	930	7,272	2,800	253,234
富 山	89,380	21,012	3,435	2,502	2,155	3,489	691	457	2,085	125,209
石 川	235,059	37,880	10,933	12,947	16,510	11,110	7,481	7,635	1,250	340,808
福 井	55,460	37,913	8,086	3,730	2,096	2,546	655	2,084	575	113,148
静 岡	204,964	70,019	24,189	12,185	5,836	3,215	553	8,219	2,534	331,718
愛 知	307,291	168,914	39,004	45,321	7,891	3,350	1,296	48,578	4,546	626,195
岐 阜	133,688	34,248	9,913	9,175	1,901	2,004	370	11,424	1,127	203,854
三 重	117,575	32,359	10,870	4,859	3,843	2,312	642	7,440	1,641	181,546
そ の 他	75,747	32,748	18,687	4,004	19,819	11,196	1,620	28,819	19,741	212,385
合 計	4,011,387	1,845,061	659,782	471,148	204,369	112,665	37,366	372,895	102,594	7,817,271
前年同期 増減率	7.8%	22.0%	25.9%	43.0%	3.5%	2.0%	8.0%	26.3%	17.9%	14.8%

参考6 工事場所別・工事目的別状況

4月～12月累計

(金額単位:百万円)

区 分 工事場所	国土保全	第一次産業	産業基盤(交通通信等)					生活基盤(生活環境、教育等)									合計
			道路	港湾空港	鉄道軌道	電信電話郵便	電気・ガス	下水道	公園	教育	病院	住宅宿舍	土地造成	上・工業用水道	庁舎	その他	
青 森	17,310	23,274	42,488	6,832	58	33	9	8,505	4,833	18,693	4,718	2,042	490	8,891	11,043	11,970	161,195
岩 手	23,459	18,486	59,216	2,124	0	18	1,072	5,781	3,364	18,267	4,072	1,874	1,076	8,814	14,157	8,205	169,991
宮 城	30,715	15,125	56,218	3,533	3,553	287	1,768	9,986	9,054	49,216	5,458	3,019	902	23,169	26,918	10,599	249,527
秋 田	54,647	18,691	33,791	2,614	0	84	994	4,396	2,763	27,184	2,209	370	357	4,812	6,410	9,944	169,273
山 形	37,541	19,313	52,689	8,260	6	0	1,621	5,421	3,960	29,228	4,218	1,439	2,436	8,226	2,986	1,682	179,033
福 島	33,942	22,722	82,630	3,253	23	311	40	8,061	7,515	26,051	5,937	3,493	3,782	14,447	15,111	80,101	307,427
茨 城	37,782	14,628	96,510	8,194	96	135	121	25,011	18,517	67,398	2,242	2,977	1,872	34,091	11,960	11,067	332,609
栃 木	31,190	9,219	47,695	0	180	18	130	10,134	3,626	18,311	2,328	890	928	14,000	4,925	13,380	156,960
群 馬	17,272	13,422	60,406	0	11	218	1,180	11,358	12,017	23,708	1,212	3,926	1,624	12,470	12,922	8,082	179,836
埼 玉	49,443	6,336	93,010	189	122	42	147	38,609	26,945	124,305	9,470	11,073	2,080	84,269	29,087	32,294	507,428
千 葉	22,992	12,629	77,548	107,568	156	271	266	32,605	16,880	67,293	51,582	8,907	1,413	47,182	17,385	62,779	527,465
東 京	71,864	2,734	197,590	58,538	58,018	693	17	195,160	58,273	355,464	52,484	85,543	1,529	150,287	169,653	78,545	1,536,399
神 奈 川	34,028	6,421	154,998	27,865	10,719	42	386	56,082	34,665	99,572	30,595	27,730	6,506	59,166	26,635	51,623	627,041
山 梨	14,823	12,797	42,783	7	0	21	1,091	5,808	8,324	12,956	1,123	2,398	800	9,628	3,872	1,817	118,255
長 野	39,512	9,801	59,473	104	20,442	176	654	5,224	19,475	20,413	6,918	2,620	859	10,025	6,386	4,633	206,724
新 潟	33,663	24,445	67,584	9,975	375	270	3,389	18,822	10,491	35,615	9,239	1,884	0	19,409	13,408	4,658	253,234
富 山	14,201	14,924	41,878	3,249	2,549	188	4,171	8,596	3,158	14,723	4,224	2,005	525	6,630	2,145	2,033	125,209
石 川	73,378	36,454	101,142	20,414	1,027	59	26	15,231	15,102	29,142	7,720	4,187	2,623	12,212	11,316	10,767	340,808
福 井	20,857	6,865	22,160	2,499	168	283	0	5,810	4,997	13,520	2,695	804	239	6,363	3,327	22,556	113,148
静 岡	42,326	23,478	93,306	13,061	38	285	48	16,062	11,591	39,779	5,654	5,099	5,223	29,424	12,584	33,752	331,718
愛 知	46,309	31,287	136,378	23,282	9,939	444	0	56,124	36,645	147,217	13,933	9,128	2,260	41,882	37,210	34,150	626,195
岐 阜	22,756	15,079	74,672	0	70	426	13	7,058	8,159	27,827	5,354	1,271	3,793	10,281	6,302	20,786	203,854
三 重	21,047	12,951	48,763	7,890	729	74	0	17,797	7,461	24,537	2,919	1,245	47	19,342	9,040	7,698	181,546
その他	6,700	6,112	74,997	8,243	3,561	2,132	1,611	9,934	3,160	17,563	5,176	4,752	300	8,882	10,915	48,337	212,385
合計	797,766	377,207	1,817,937	317,705	111,850	6,520	18,764	577,588	330,985	1,307,995	241,491	188,687	41,676	643,912	465,710	571,471	7,817,271
前年同期 増減率	17.3%	8.2%	-2.9%	37.2%	92.1%	-60.2%	-33.5%	8.9%	13.7%	27.9%	1.5%	-3.1%	-10.7%	6.3%	73.9%	50.1%	14.8%