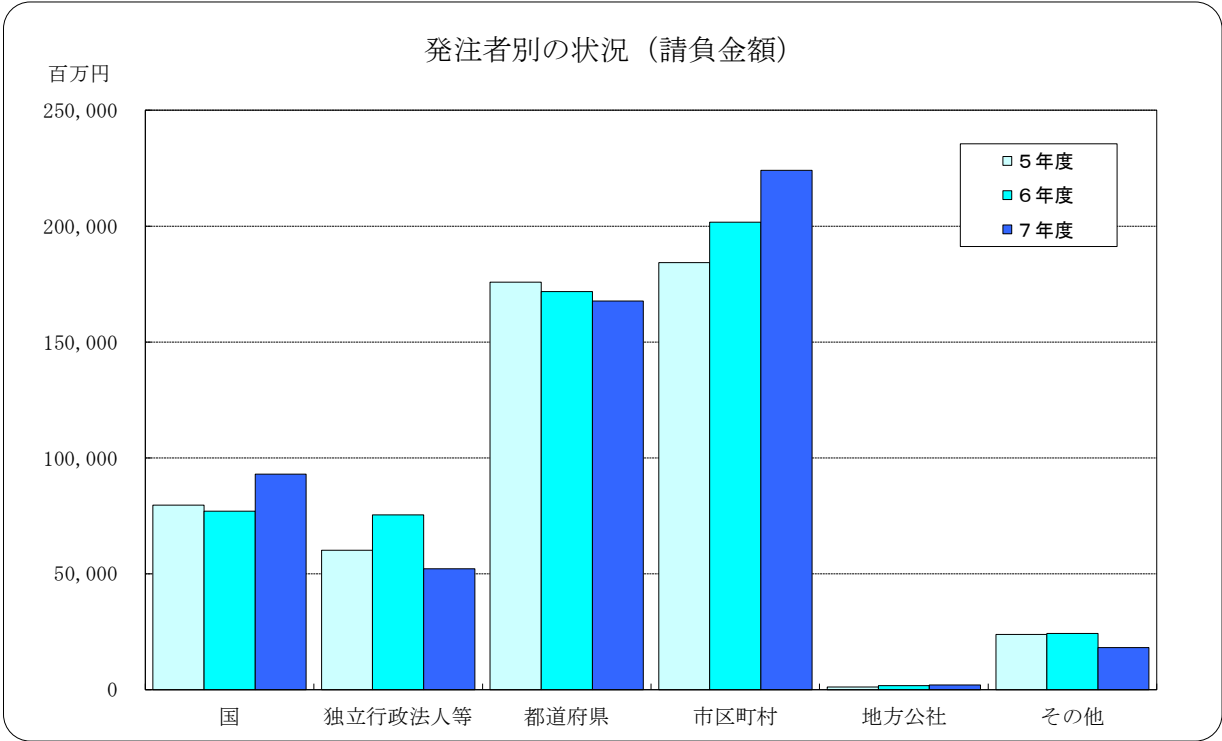


甲信越地区における公共工事の動向
2025年4月～2025年11月



(金額単位：百万円)

| 項 目 発注者 | 5 年度 | | 6 年度 | | 7 年度 | |
|------------|--------|---------|--------|---------|--------|---------|
| | 件数 | 請負金額 | 件数 | 請負金額 | 件数 | 請負金額 |
| 国 | 646 | 79,616 | 710 | 76,973 | 728 | 92,935 |
| 独立行政法人等 | 130 | 60,184 | 131 | 75,409 | 99 | 52,209 |
| 都道府県 | 4,266 | 175,783 | 4,225 | 171,720 | 4,165 | 167,619 |
| 市区町村 | 5,571 | 184,218 | 5,433 | 201,705 | 5,316 | 224,050 |
| 地方公社 | 40 | 1,157 | 39 | 1,810 | 47 | 2,069 |
| その他 | 165 | 23,832 | 134 | 24,251 | 174 | 18,166 |
| 合 計 | 10,818 | 524,792 | 10,672 | 551,870 | 10,529 | 557,050 |

- ◆利用上の注意
- ・ 前払金保証契約の実績のうち、甲信越地区で行われた工事について、件数、請負金額を発注者別に集計しています。
 - ・ 集計は、当社が前払金保証契約を行った日（保証契約日といいます。）を基準としています。工事の請負契約日と保証契約日との間には、若干のタイムラグ（概ね半月以内）が発生する場合があります。
- ◆お問い合わせ先：経営企画部 電話03-3552-7525