

建設産業図書館所蔵

関東大震災関連資料

今年（2023年）は1923年（大正12年）9月1日に発生した関東大震災から100年目の年です。その節目に際し、当館所蔵の関東大震災関連資料をご紹介します。当時の被災状況や、震災後の復旧・復興がどのようになされていたのか、未曾有の災害について知見を深める一助になれば幸いです。

東京府大正震災誌

東京府(編) / 東京府 / 1925年

被害状況や、東京府による救護活動などの概要を主とした、震災の総合的な記録。

総説 / 宮廷に関する事項 / 東京府庁の救護施設 / 東京府各都市の救護施設 / 各省各府県各団体救護施設の概要 / 震災と東京府の被害影響並に対策 / 震災による被害其他の統計 / 雑纂 / 震災に関する学術的記録 など（目次より）

神奈川県震災誌

神奈川県(編) / 神奈川県 / 1927年

神奈川県における各地の被害状況や、救護・復旧活動などの記録。

概説 / 横浜市 / 復旧状況 / 救援活動の経過 / 配給状況及配給表 / 震災に因る市町村財政の状況 / 土木の損害 / 教育上の損害と其復旧 / 産業の損害と其復旧 / 町村別損害調 など（目次より）

別冊付録として「東京湾沿岸地方地盤垂直変動一覧図」「横浜市火災延焼状況図」などを収録した図集が付属。

大正大震災大火災

大日本雄弁会・講談社(編)／大日本雄弁会・講談社／1923年

本書は震災の翌月に緊急出版され、震災の状況をいち早く伝えて大ベストセラーとなった。写真も多数掲載。

大震災記／大火災記／死灰の都市をめぐる／地方の惨状／機敏なる当局の措置／目覚ましき各種機関の活動／鉄道の惨害と応急始末／通信交通その他機関の惨害と応急始末 など
(目次より)



関東震火災視察記

日本建築協会(編)／日本建築協会／1924年

大阪を拠点とする日本建築協会が、震災直後に調査委員会を急設し、現地で罹災した建物を調査した記録。被害状況が図や写真などを交えて解説されている。調査範囲は東京、横浜市に到る沿道及び横浜市、湘南地方。

大正大震災震害及火害之研究

営繕管財局(編)／洪洋社／1925年

「議院及諸官衛震害調査委員会」による東京・横浜の罹災した建物の記録。立地の地質状態、建物の構造や高さとの被害の関係などが調査されている。建物ごとに所在地、竣工年月、面積、高さ、構造、被害の状況等を記載。図面、写真あり。

関東地方大震災火災記念写真帖

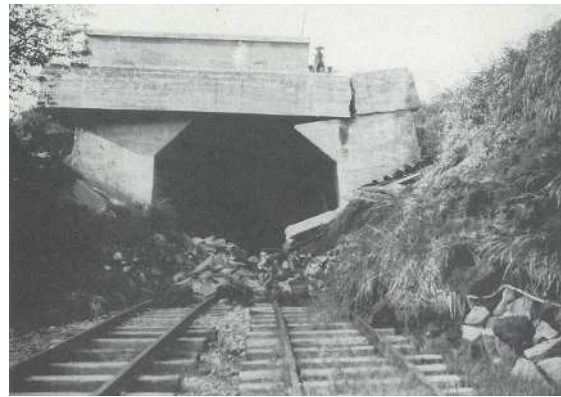
東京鉄道局写真部(編)／東京鉄道局写真部／1923年

主に震災で被害を受けた鉄道や駅の写真を収録。

震災ノ東京市内外／震災ノ東海道線／震災ノ熱海線／震災ノ総武房総北條各線／震災ノ常磐線／応急工事後ノ東海道線／応急工事後ノ熱海線／応急工事後ノ横須賀線／応急工事後ノ東北本線／応急工事後ノ総武房総北條各線 など(目次より)



新橋駅本屋焼失残骸正面ノ全景



小田原早川間小峯隧道東口坑門破壊ノ光景

大正十二年関東大震災震害調査報告

土木学会震害調査会(編)／土木学会／1926-1927年

第一巻 河川・灌漑・砂防・運河・港湾之部、電気関係土木工事之部

第二巻 上水道・下水道・瓦斯工事之部、鉄道・軌道之部

第三巻 橋梁・建築物之部・道路之部

大正13年に結成された「震害調査会」による調査報告書。付図や写真多数掲載。「関東大震災の土木工事に及ぼせる災害の最も正確なる記録」(本文より)として編纂された。



大正大震災火災誌 改造社(編)／改造社／1924年

工学、理学、経済、法律などの様々な分野の専門家による調査・論文と参考資料。口絵写真も多数。

地震火災誌／災害誌／震災の影響／救護誌／政治誌／社会問題／災時の社会相と遭難誌など（目次より）

付図「東京大火災地図」「地質変動地図」

帝都復興事業誌 復興事務局(編)／復興事務局／1931年

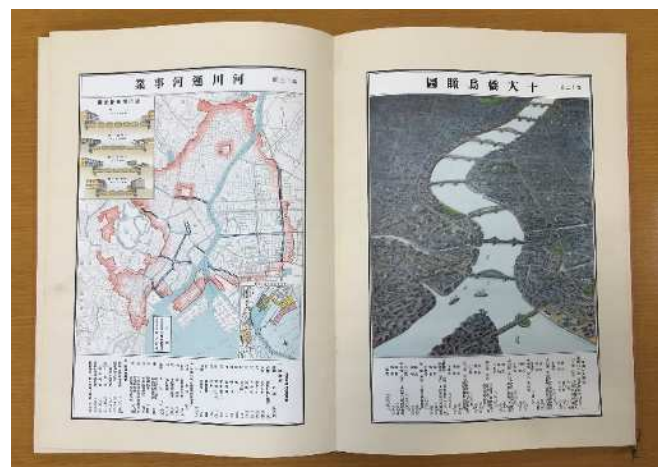
土木篇 上巻／土木篇 下巻／建築篇・公園篇／土地区制整理篇／緒言・組織及法制篇

帝都復興事業について総合的にまとめられた資料。当館では全6巻のうち、「計画篇・管理篇・経理篇」以外の5冊を所蔵。

帝都復興事業図表 東京市役所(編)／東京市／1930年

帝都復興事業についての図表集。約43cm × 31cmの大型本。

震災焼失区域、発火地点及延焼状況／東京市ノ震災二因ル損失、罹災戸数及人口／帝都復興事業計画／帝都復興事業費／土地区画整理／街路事業／橋梁事業／十大橋鳥瞰図／河川運河事業／下水道事業／復興大小公園／塵芥処分設備／中央卸売市場建設／復興小学校及復旧図書館など（目次より）



帝都復興事業大観 上巻／下巻

日本統計普及会(編), 東京市政調査会(監修)／日本統計普及会／1930年

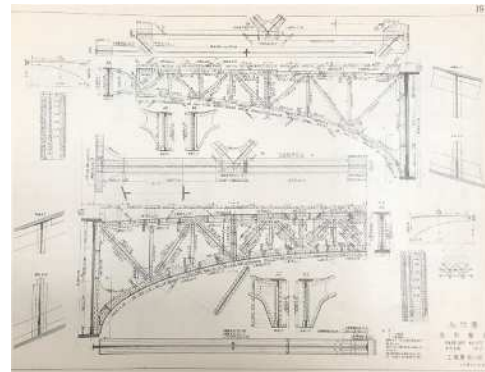
復興帝都の沿革／地震／火災／人口／罹災及罹災救護／財政／交通／都市計画／区割整理／道路／地下埋設物／橋梁／河川並運河／上水道／下水道／建築／公園／港湾／鉄道／電気／産業 など(目次より)



橋梁設計図集 第一集～第六集

復興局土木部橋梁課(編)／復興局土木部橋梁課／1928-1930年

震災復興橋梁の詳細な設計図集。



新しい東京と建築の話

時事新報社(編)／時事新報社／1927年(5版)

「時事新報」紙上に約半年にわたり連載された「美しい東京の再現と建築」を収録。復興に対する様々な意見が掲載されている。初版は大正13年刊。



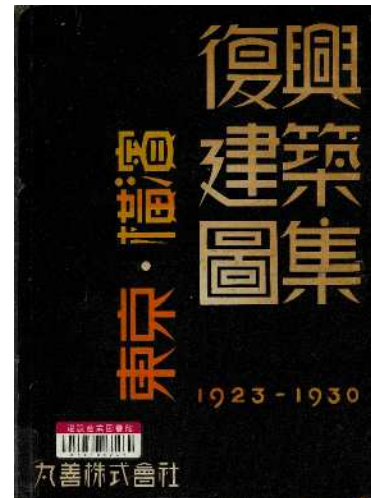
帝都復興記念写真帖 中川順吉／帝都復興記念写真帖発行所／1930年

大震災ノ惨状／復興セル帝都／復興功労者／復興百景／復興建築百態（目次より）



東京・横浜 復興建築図集 建築学会(編)／丸善／1931年

昭和5年10月に開催された「第四回建築展覧会」に出展された東京・横浜の代表的復興建築の写真及び図面がまとめられている。公共施設、学校、研究所、図書館、博物館、劇場、事務所、銀行、商店、新聞社、放送局、取引所、市場、工場、倉庫、競技場、軍用建物、刑務所、病院、ホテル、共同住宅、社寺、教会などを収録。



帝都復興祭志 東京市役所(編)／東京市役所／1932年

昭和5年に行われた帝都復興祭の記録。

帝都復興祭要旨／帝都復興祭準備／復興帝都御巡啓 など（目次より）

天災日記 鹿島龍蔵と関東大震災

武村雅之（編著）／鹿島出版社／2008年

鹿島組（現・鹿島建設）の理事長を務めた鹿島龍蔵による震災発生の当日から10日間の日記を収録。地震発生直後の混乱の様子や救助、復旧活動の様子が綴られている。



震災の記録 I

日本映画社（製作）／コニープロダクション／2007年

関東大震災の記録映像（約5分、サイレント）を収録。

- I 銀座通りほか
- II 取り壊される浅草凌雲閣
- III 本所被服廠跡ほか

