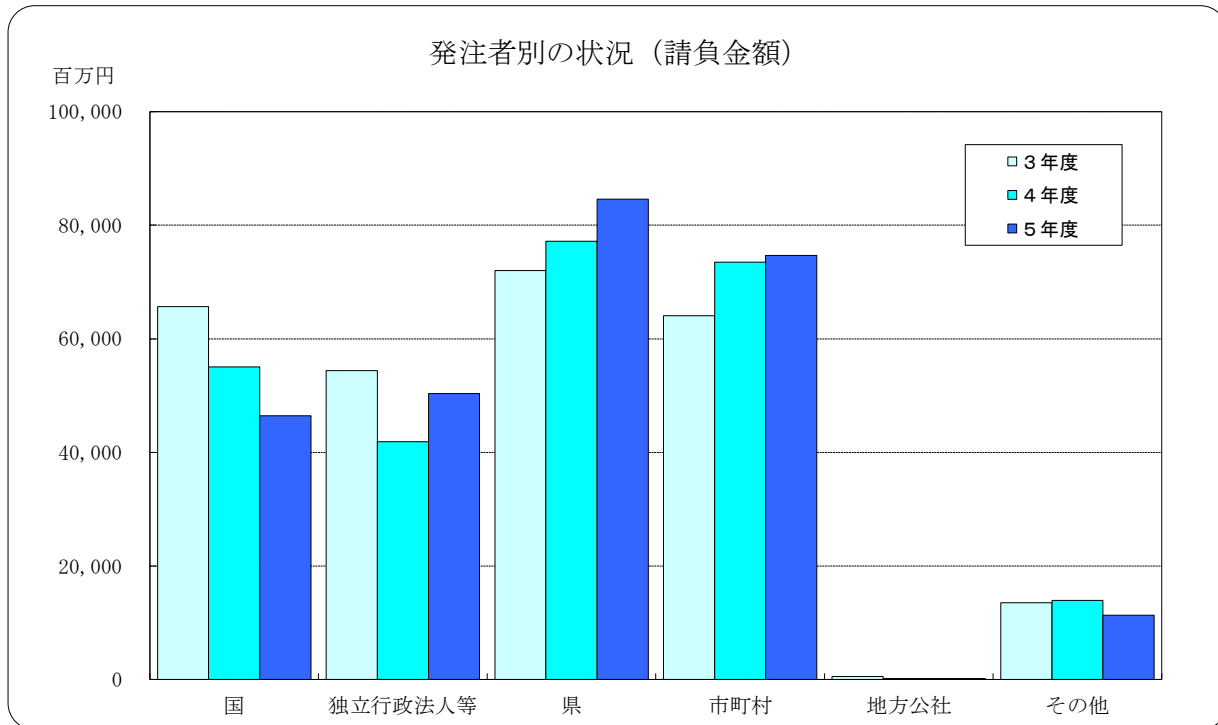


甲信越地区における公共工事の動向 2023年4月～2023年6月



（金額単位：百万円）

| 項目 発注者 | 3年度 | | 4年度 | | 5年度 | |
|-----------|-------|---------|-------|---------|-------|---------|
| | 件数 | 請負金額 | 件数 | 請負金額 | 件数 | 請負金額 |
| 国 | 463 | 65,677 | 350 | 55,063 | 330 | 46,459 |
| 独立行政法人等 | 83 | 54,409 | 47 | 41,900 | 66 | 50,377 |
| 県 | 1,746 | 72,009 | 1,552 | 77,168 | 1,555 | 84,620 |
| 市町村 | 1,826 | 64,066 | 1,849 | 73,527 | 1,965 | 74,705 |
| 地方公社 | 11 | 487 | 9 | 188 | 12 | 145 |
| その他 | 60 | 13,525 | 60 | 13,918 | 59 | 11,332 |
| 合計 | 4,189 | 270,175 | 3,867 | 261,766 | 3,987 | 267,640 |

◆利用上の注意

- ・ 前払金保証契約の実績のうち、甲信越地区で行われた工事について、件数、請負金額を発注者別に集計しています。
- ・ 集計は、当社が前払金保証契約を行った日（保証契約日といいます。）を基準としています。工事の請負契約日と保証契約日との間には、若干のタイムラグ（概ね半月以内）が発生する場合があります。

◆お問合せ先：業務部業務サービス課 電話03-3552-7528