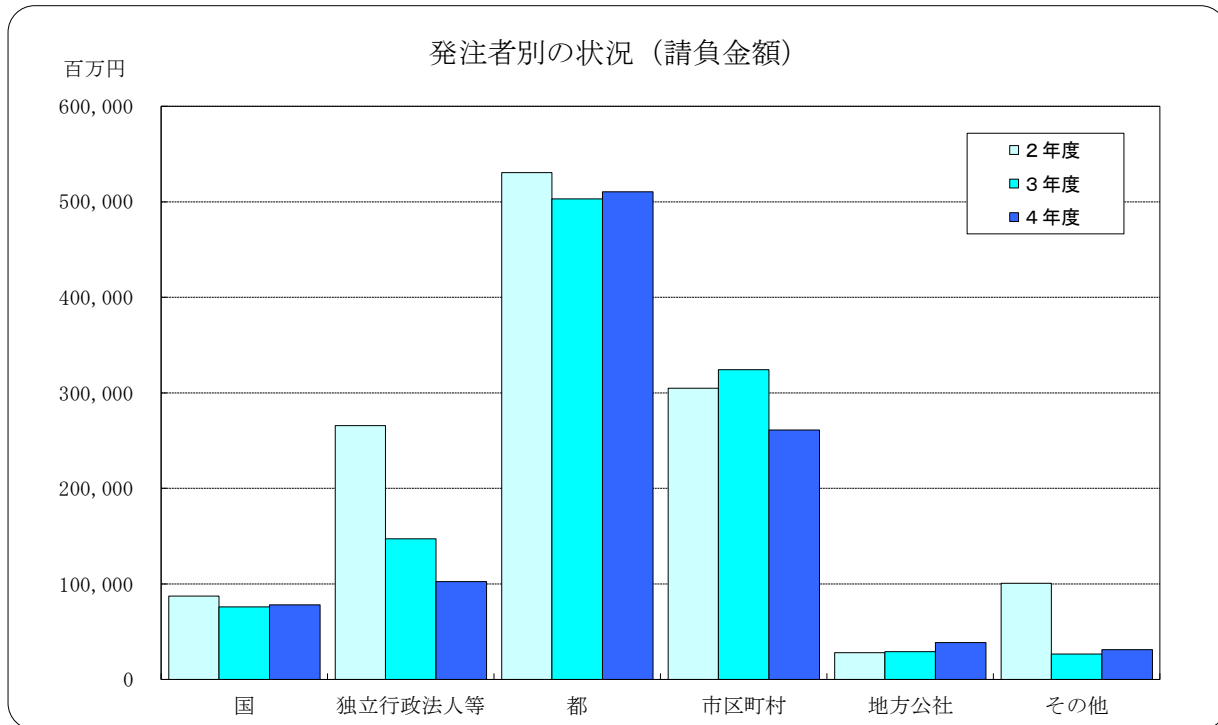


## 東京都内における公共工事の動向 2022年4月～2023年2月



（金額単位：百万円）

| 項目<br>発注者 | 2年度   |           | 3年度   |           | 4年度   |           |
|-----------|-------|-----------|-------|-----------|-------|-----------|
|           | 件数    | 請負金額      | 件数    | 請負金額      | 件数    | 請負金額      |
| 国         | 403   | 87,285    | 386   | 76,060    | 358   | 77,998    |
| 独立行政法人等   | 415   | 265,833   | 456   | 147,344   | 395   | 102,401   |
| 都         | 3,739 | 530,419   | 3,864 | 503,011   | 3,734 | 510,509   |
| 市区町村      | 3,464 | 304,922   | 3,160 | 324,185   | 3,368 | 261,224   |
| 地方公社      | 384   | 28,158    | 352   | 29,207    | 327   | 38,506    |
| その他       | 130   | 100,759   | 130   | 26,684    | 131   | 31,085    |
| 合計        | 8,535 | 1,317,379 | 8,348 | 1,106,495 | 8,313 | 1,021,727 |

◆利用上の注意

- ・ 前払金保証契約の実績のうち、東京都内で行われた工事について、件数、請負金額を発注者別に集計しています。
- ・ 集計は、当社が前払金保証契約を行った日（保証契約日といいます。）を基準としています。工事の請負契約日と保証契約日との間には、若干のタイムラグ（概ね半月以内）が発生する場合があります。

◆お問合せ先：業務部業務サービス課 電話03-3552-7528