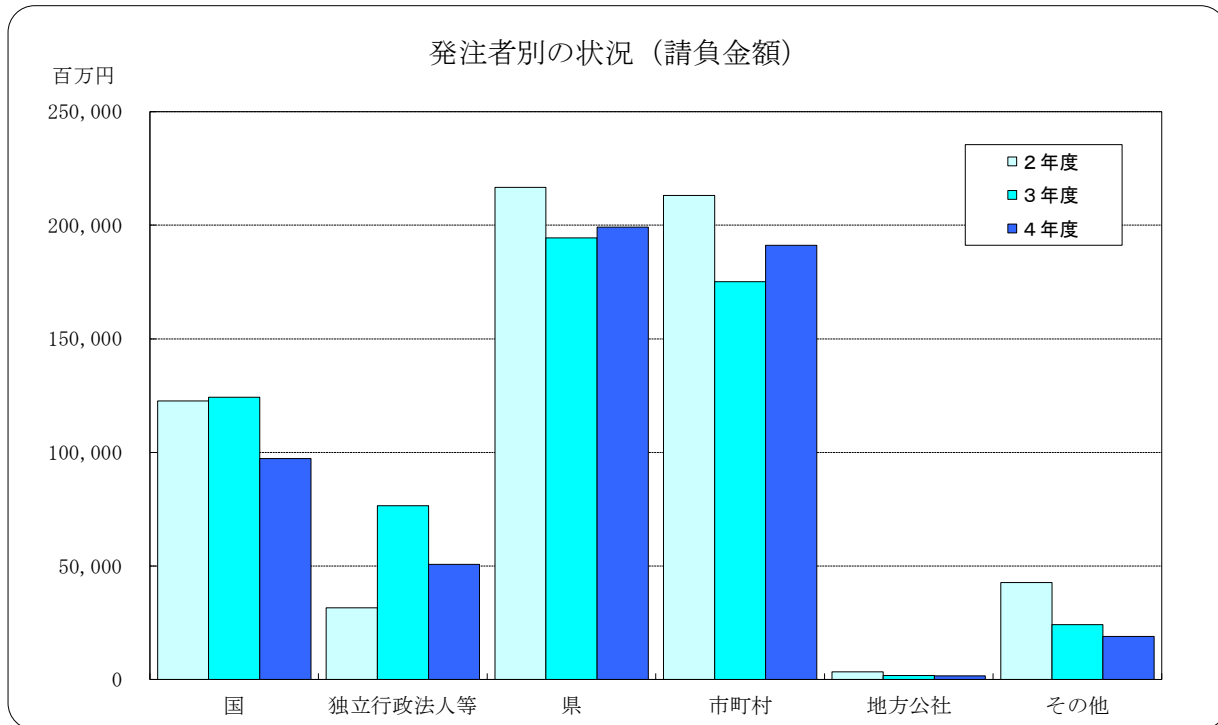


甲信越地区における公共工事の動向 2022年4月～2023年2月



（金額単位：百万円）

| 項目 発注者 | 2年度 | | 3年度 | | 4年度 | |
|-----------|--------|---------|--------|---------|--------|---------|
| | 件数 | 請負金額 | 件数 | 請負金額 | 件数 | 請負金額 |
| 国 | 961 | 122,672 | 913 | 124,292 | 728 | 97,309 |
| 独立行政法人等 | 148 | 31,553 | 186 | 76,480 | 123 | 50,620 |
| 県 | 5,836 | 216,705 | 5,643 | 194,407 | 5,256 | 199,148 |
| 市町村 | 6,765 | 213,173 | 6,177 | 175,213 | 6,102 | 191,154 |
| 地方公社 | 76 | 3,419 | 53 | 1,692 | 55 | 1,557 |
| その他 | 208 | 42,745 | 214 | 24,105 | 194 | 18,870 |
| 合計 | 13,994 | 630,270 | 13,186 | 596,191 | 12,458 | 558,661 |

◆利用上の注意

- ・ 前払金保証契約の実績のうち、甲信越地区で行われた工事について、件数、請負金額を発注者別に集計しています。
- ・ 集計は、当社が前払金保証契約を行った日（保証契約日といいます。）を基準としています。工事の請負契約日と保証契約日との間には、若干のタイムラグ（概ね半月以内）が発生する場合があります。

◆お問合せ先：業務部業務サービス課 電話03-3552-7528