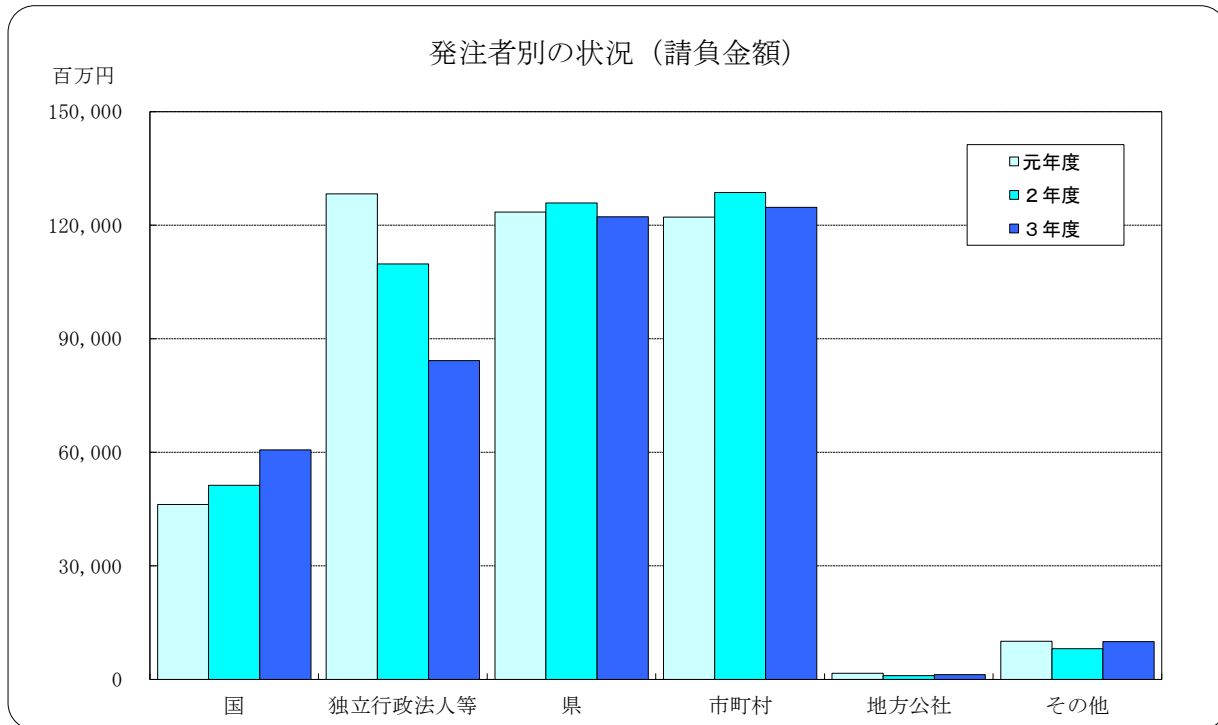


北陸地区における公共工事の動向 2021年4月～2021年12月



（金額単位：百万円）

| 項目 発注者 | 元年度 | | 2年度 | | 3年度 | |
|-----------|--------|---------|--------|---------|-------|---------|
| | 件数 | 請負金額 | 件数 | 請負金額 | 件数 | 請負金額 |
| 国 | 464 | 46,199 | 463 | 51,274 | 436 | 60,628 |
| 独立行政法人等 | 136 | 128,334 | 147 | 109,761 | 140 | 84,251 |
| 県 | 5,162 | 123,450 | 5,028 | 125,888 | 4,728 | 122,260 |
| 市町村 | 4,330 | 122,144 | 4,483 | 128,668 | 4,231 | 124,770 |
| 地方公社 | 56 | 1,633 | 40 | 1,034 | 50 | 1,266 |
| その他 | 134 | 10,061 | 126 | 8,103 | 132 | 9,983 |
| 合計 | 10,282 | 431,823 | 10,287 | 424,731 | 9,717 | 403,161 |

◆利用上の注意

- ・ 前払金保証契約の実績のうち、北陸地区で行われた工事について、件数、請負金額を発注者別に集計しています。
- ・ 集計は、当社が前払金保証契約を行った日（保証契約日といいます。）を基準としています。工事の請負契約日と保証契約日との間には、若干のタイムラグ（概ね半月以内）が発生する場合があります。

◆お問合せ先：業務部業務サービス課 電話03-3552-7528