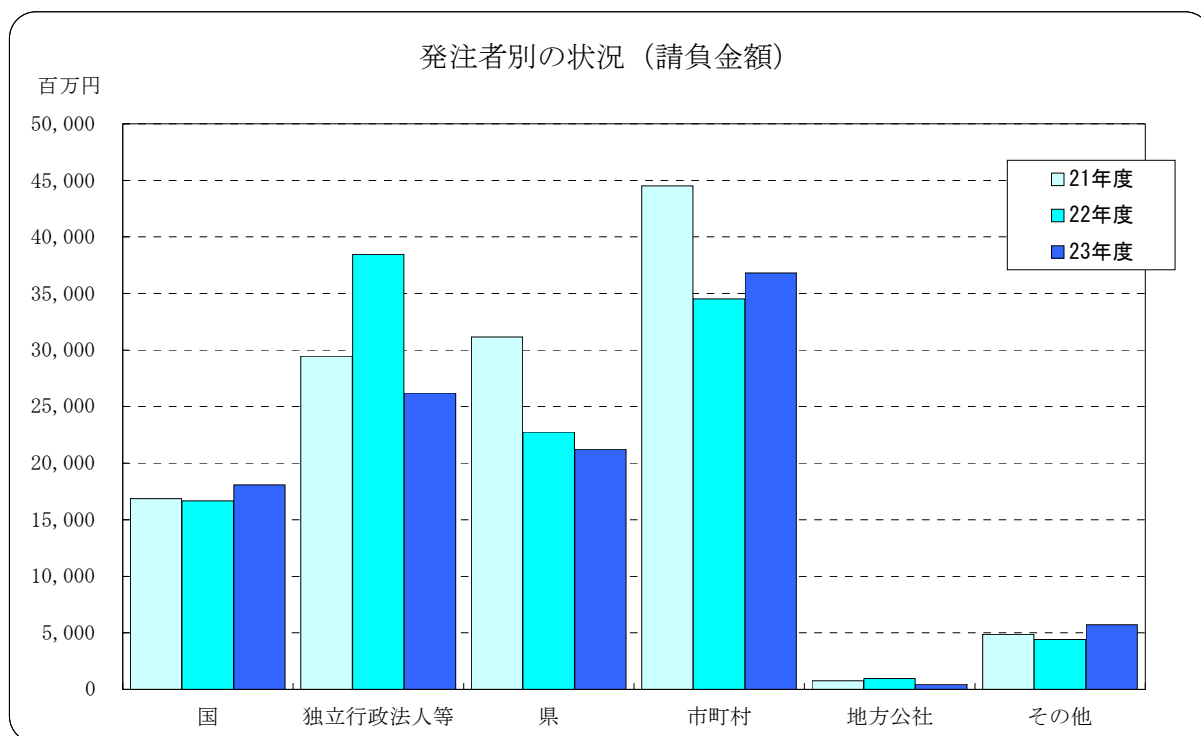


北陸地方における公共工事の動向 平成23年4月～平成23年6月



（金額単位：百万円）

| 項目 発注者 | 21年度 | | 22年度 | | 23年度 | |
|-----------|-------|---------|-------|---------|-------|---------|
| | 件数 | 請負金額 | 件数 | 請負金額 | 件数 | 請負金額 |
| 国 | 146 | 16,861 | 140 | 16,664 | 154 | 18,070 |
| 独立行政法人等 | 69 | 29,455 | 69 | 38,450 | 48 | 26,214 |
| 県 | 1,150 | 31,166 | 946 | 22,764 | 955 | 21,218 |
| 市町村 | 1,103 | 44,518 | 966 | 34,523 | 1,030 | 36,823 |
| 地方公社 | 36 | 765 | 47 | 975 | 36 | 457 |
| その他 | 111 | 4,858 | 95 | 4,426 | 66 | 5,713 |
| 合計 | 2,615 | 127,628 | 2,263 | 117,806 | 2,289 | 108,498 |

◆ 利用上の注意

- ・ 前払金保証契約の実績のうち、北陸地方で行われた工事について、件数、請負金額を発注者別に集計しています。
- ・ 集計は、当社が前払金保証契約を行った日（保証契約日といいます。）を基準としています。工事の請負契約日と保証契約日との間には、若干のタイムラグ（概ね半月以内）が発生する場合があります。

（お問い合わせ先：業務部業務サービス課 電話03-3545-5125）